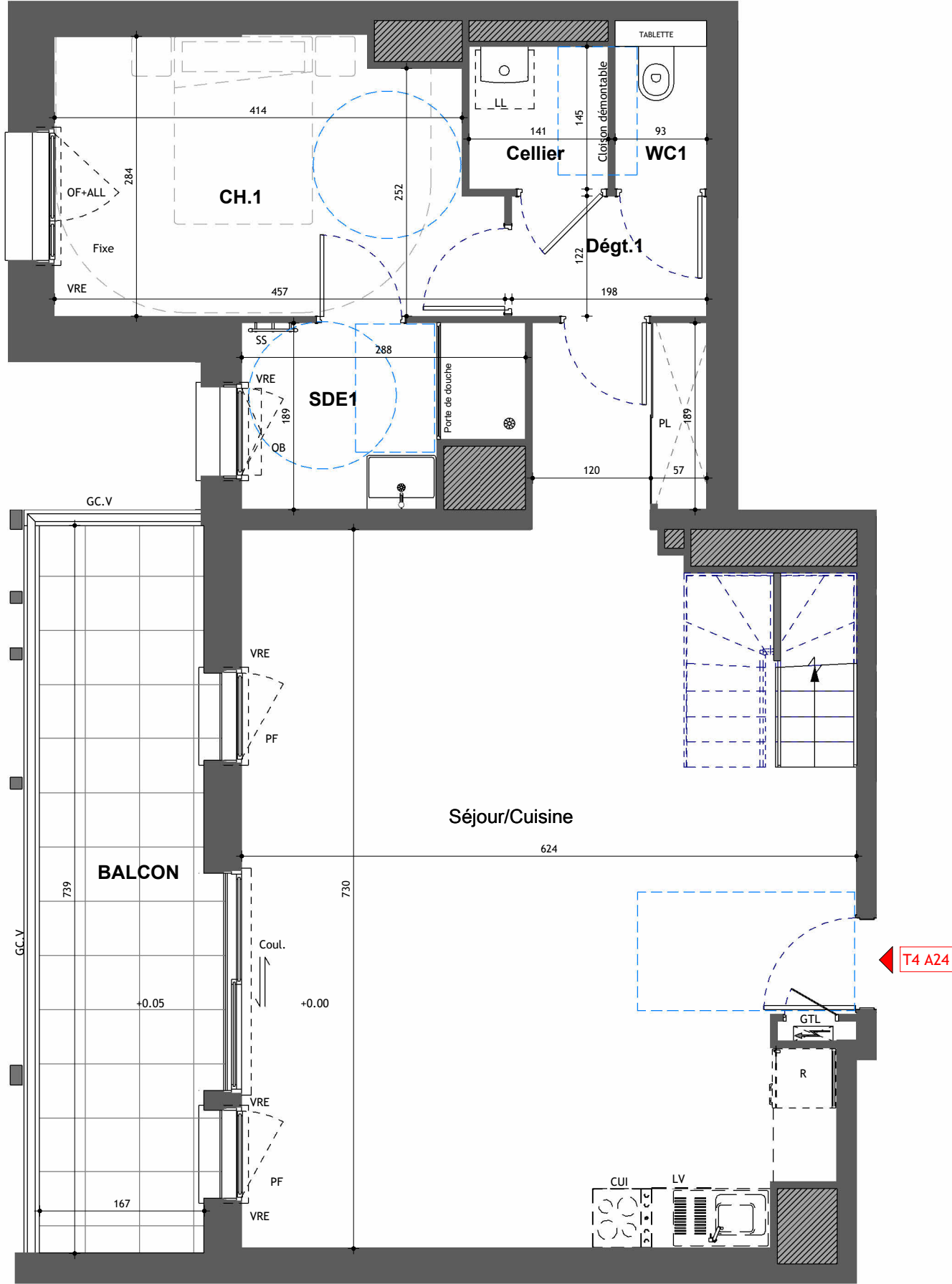


PLAN PROVISOIRE



PLAN 1/2

VILLA RIANCOURT

19-21-23 Rue des Portes Rouges
35400 Saint-Malo

CONSTRUCTION DE 2 MAISONS ET D'UN BATIMENT
COLLECTIF DE 13 LOGEMENTS

MAITRE D'OUVRAGE

ARC PROMOTION ARMORIQUE
1 Rue Geneviève de Gaule-Anthonioz
CS 40832
35208 RENNES Cedex 2
groupe.arc@groupearc.fr
Tél : 02.99.86.13.86

GROUPE

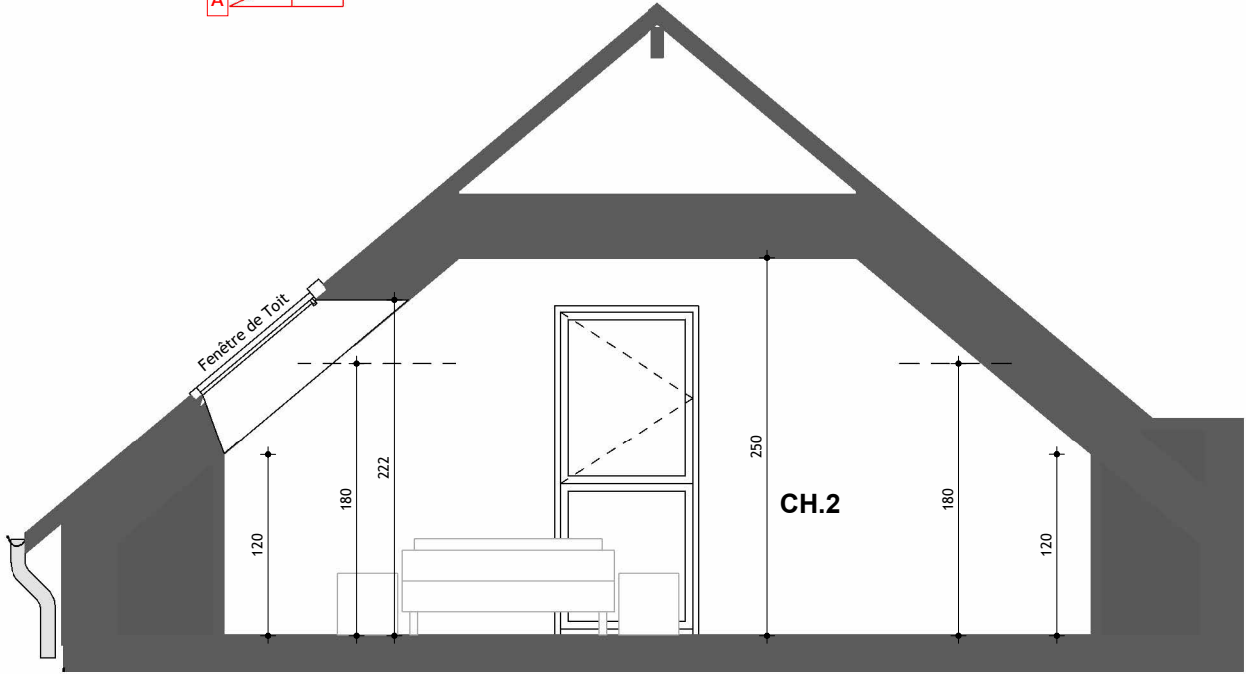
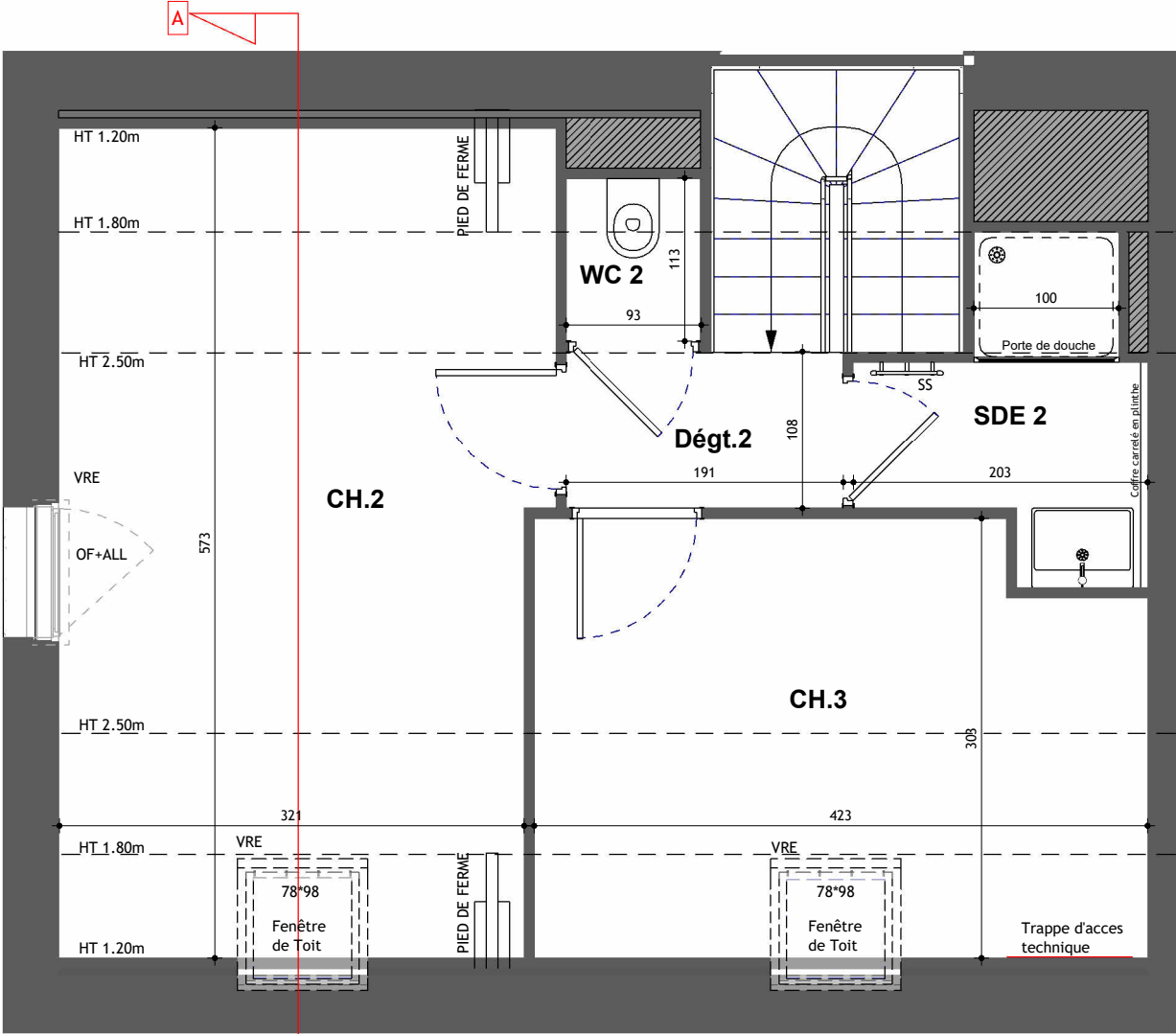


PLAN DE REPERAGE



LOT	BATIMENT	N°	TYPE DE LOGEMENT	NIVEAU
35	A	A24	T4 Duplex	R+2
Pièces		Surfaces habitables	Surfaces Utiles	
Séjour / Cuisine/PL		45.57 m²	0.85m²	
Cellier		2.05 m²		
CH.1		11.99 m²		
Dégt.1		2.41 m²		
WC1		1.35 m²		
SDE1		4.82 m²		
WC 2		0.71 m²	0.30m²	
CH.2		14.21 m²	4.15m²	
SDE 2		3.37 m²		
CH.3		9.28 m²	2.45m²	
Dégt.2		2.07 m²		
TOTAL		97.83 m²	105.81m²	
SURFACES ANNEXES				
BALCON				12.34 m²

PLAN PROVISOIRE



COUPE A-A

PLAN 2/2

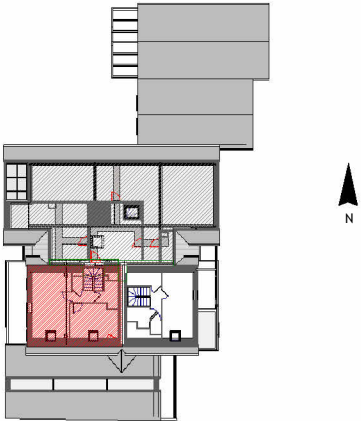
VILLA RIANCOURT

19-21-23 Rue des Portes Rouges
35400 Saint-Malo
CONSTRUCTION DE 2 MAISONS ET D'UN BATIMENT
COLLECTIF DE 13 LOGEMENTS

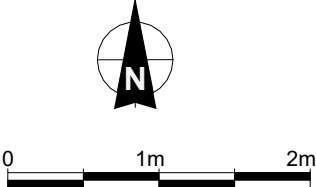
MAITRE D'OUVRAGE
ARC PROMOTION ARMORIQUE
1 Rue Geneviève de Gaule-Anthonioz
CS 40832
35208 RENNES Cedex 2
groupe.arc@groupearc.fr
Tél : 02.99.86.13.86



PLAN DE REPERAGE



LOT	BATIMENT	N°	TYPE DE LOGEMENT	NIVEAU
35	A	A24	T4 Duplex	R+3
Pièces		Surfaces habitables	Surfaces Utiles	
Séjour / Cuisine/PL		45.57 m²	0.85m²	
Cellier		2.05 m²		
CH.1		11.99 m²		
Dégt.1		2.41 m²		
WC1		1.35 m²		
SDE1		4.82 m²		
WC 2		0.71 m²	0.30m²	
CH.2		14.21 m²	4.15m²	
SDE 2		3.37 m²		
CH.3		9.28 m²	2.45m²	
Dégt.2		2.07 m²		
TOTAL		97.83 m²	105.81m²	
SURFACES ANNEXES				
BALCON				12.34 m²



- HSP

OF/OB

PF

GC.V

Coul.

VRE

Hauteur Sous Plafond

Fenêtre Ouvrant à la française ou Battant

Porte Fenêtre

Garde Corps Vitrée

Coutissant

Volet Roulant Electrique

Tableau Electrique (GTL)
- LV

LL

CUI

PL

SS

R

Branchement Lave Vaisselle

Branchement Lave Linge

Branchement plaque de Cuisson

Placard

Sèche Serviette

Branchement réfrigérateur

- Faux Plafond
- Retombé de Poutre
- Douche
- Chaudière
- Vasque et meuble
- Ballon d'eau Chaude Electrique

En fonction des nécessités techniques ou administratives de la réalisation, des modifications sont susceptibles d'être apportées à ce plan qui ne revêt, avant d'être annexé à l'acte authentique de vente, qu'un caractère informatif. Les surfaces et cotes indiquées sont approximatives, les soffites, les faux plafond et gaines sont susceptibles d'évoluer en situation, nombre et dimension. Les canalisations, retombées et regards ne sont pas figurés. Les emplacements des prises, appliques, plafonniers, radiateurs ou convecteurs sont donnés à titre indicatif et sont susceptibles d'évoluer pour raison technique. La végétation n'est pas contractuelle. Les éléments de mobiliers (meubles et plan de travail) ne sont placés qu'à titre indicatif. La fourniture de l'électroménager n'est pas prévue. Les hauteurs sous plafond sont données hors épaisseur des revêtements de sol définitif.

Etabli le :21 -11- 2025*

Mise a jour le :