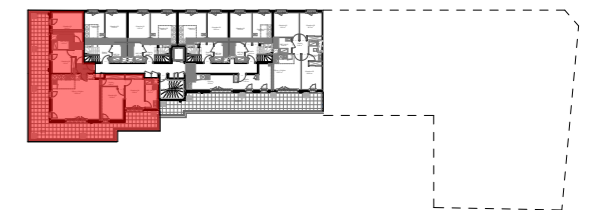


À CIEL OUVERT

Angle RUE DU FOSSE DE L'AUMONE / RUE DES BAS

PLAN DE VENTE



| | | |
|----------|--------------------|---------------------------|
| Bât.A | Asnières sur Seine | A4.01 |
| 5 Pièces | (92) | |
| Lot 111 | R+4 | 24/03/2026 Indice A |

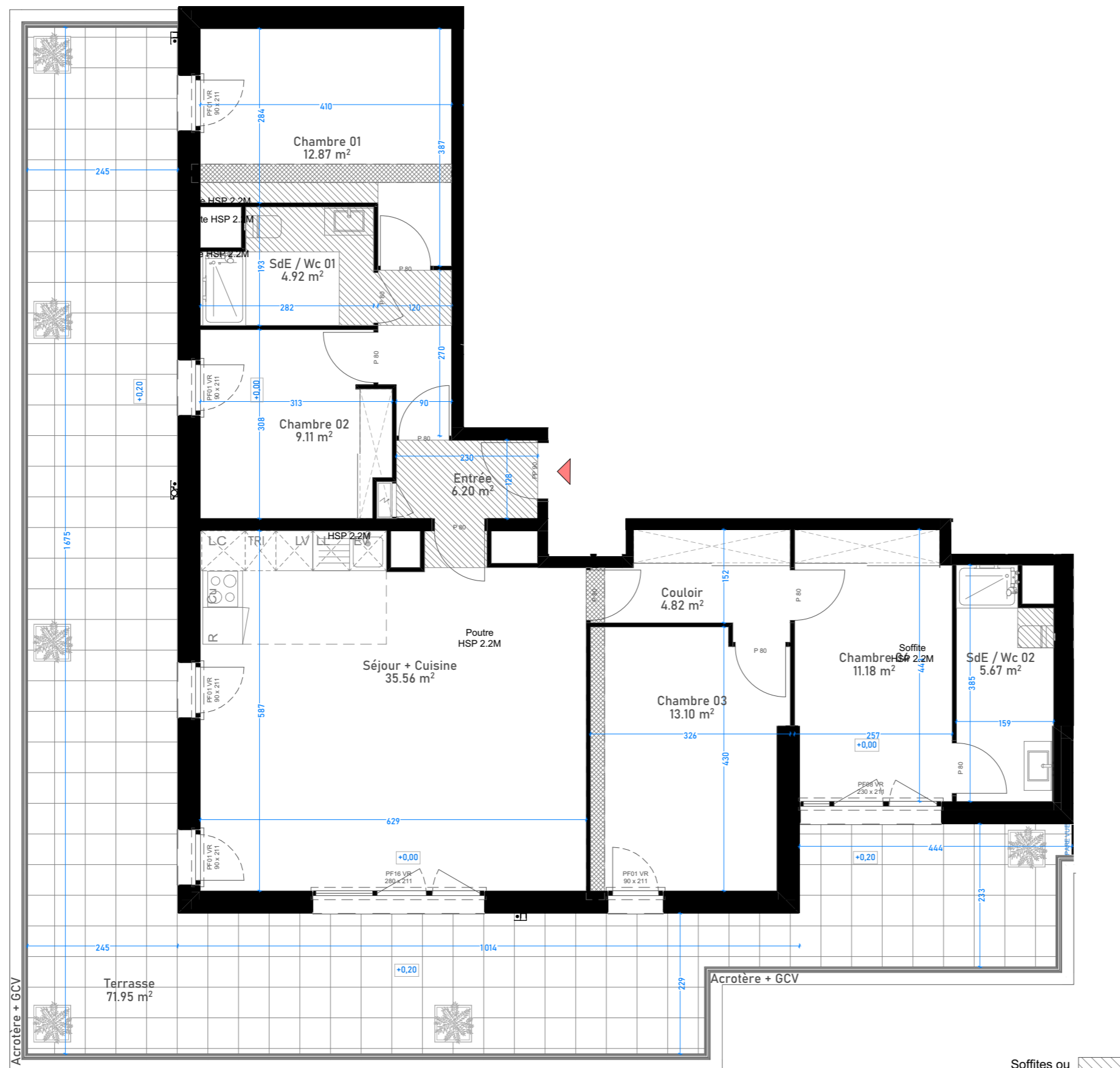
SURFACES HABITABLES



| | | |
|----------------------------|---------------|----------------------|
| Entrée | 6.20 | m ² |
| Séjour + Cuisine | 35.56 | m ² |
| Chambre 01 | 12.87 | m ² |
| SdE / Wc 01 | 4.92 | m ² |
| Chambre 02 | 9.11 | m ² |
| Couloir | 4.82 | m ² |
| Chambre 03 | 13.10 | m ² |
| Chambre 04 | 11.18 | m ² |
| SdE / Wc 02 | 5.67 | m ² |
| TOTAL HABITABLE | 103.43 | m² |
| Terrasse | 71.95 | m ² |
| Total surfaces ext. | 71.95 | m² |

■ Le plan de travail, le réfrigérateur, le lave-vaisselle, le lave-linge, la plaque de cuisson ne sont pas fournis. Leur emplacement définit l'implantation des alimentations et les évacuations d'eau ainsi que l'implantation électrique.
* Proposition d'implantation d'une douche accessible

En fonction des nécessités techniques de la réalisation, des modifications sont susceptibles d'être apportées à ce plan. Par ailleurs :

- Les soffites, faux plafonds, rampants, gaines sont susceptibles d'évoluer en situation, en nombre et en dimensions.
- Les canalisations, pieds de ferme, retombées, regards ne sont pas figurés.



- Légende :**
 GCV : Garde corps vitré
 GCB : garde corps bois
 PF : Porte fenêtre
 F : Fenêtre
 VR : Volet Roulant
 HSP : Hauteur sous plafond
 BT : Ballon thermodynamique
 Gouttière 
 Gouttière lumineuse 

- Soffites ou faux plafond 
 Poutre 

1/75 