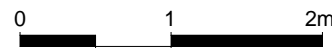
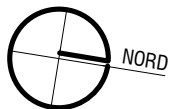
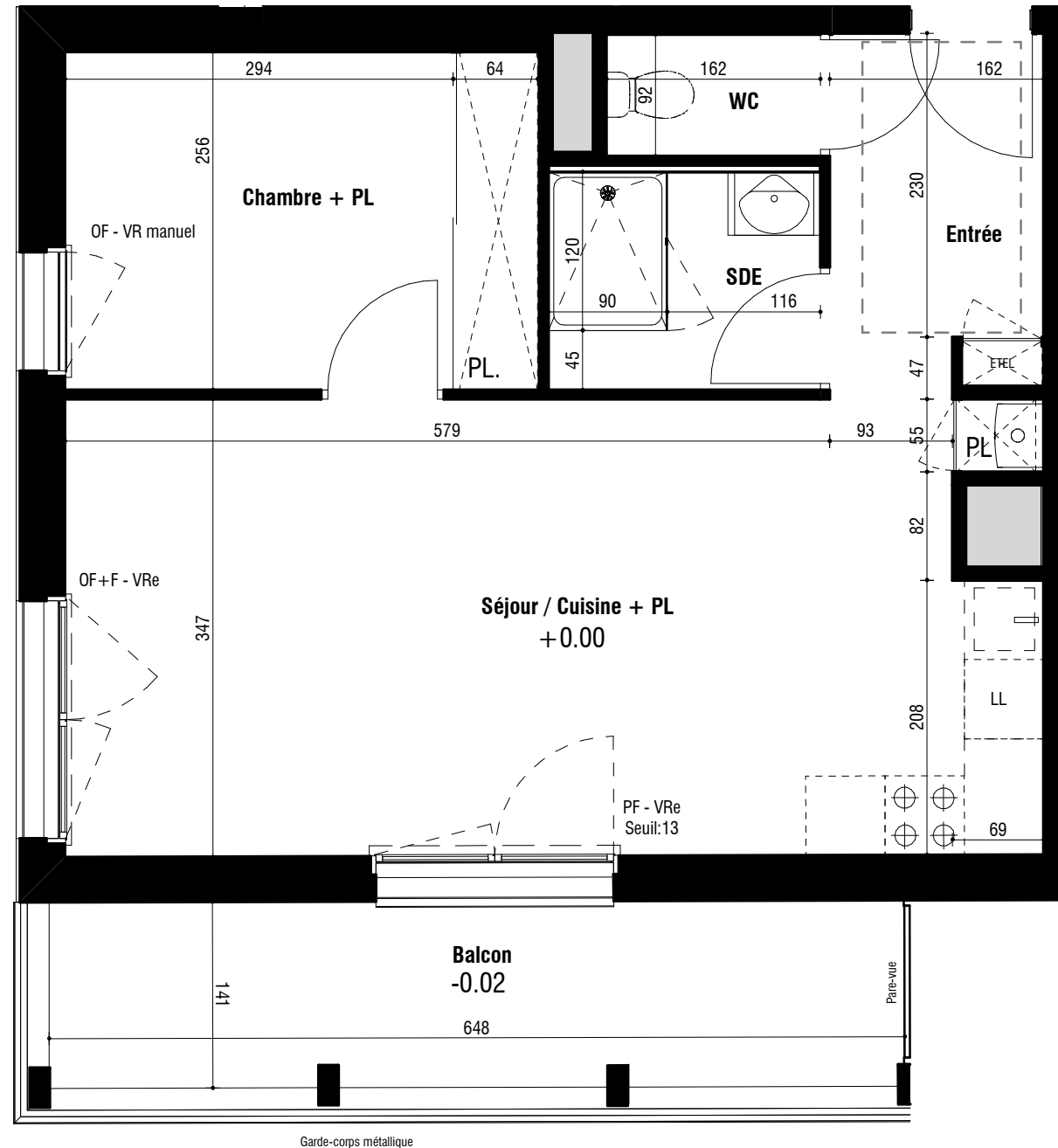


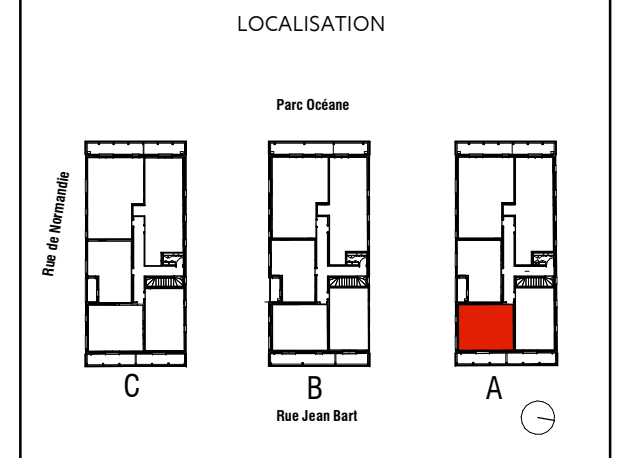
**T2 A202
Lot 51**



LEGENDE

- PF : Porte fenêtre
- OB + F : Fenêtre oscillo-battante + allège vitrée fixe
- OB : Fenêtre ouverture oscillo-battante
- OF + F : Fenêtre ouverture à la française + allège vitrée fixe
- OF : Fenêtre ouverture à la française
- Vre : Volet roulant électrique
- Vr manuel : Volet roulant manuel
- SI : Hauteur de la sous face de la poutre
- HSP : Hauteur sous soffite ou plafond
- Chaudière murale

 GRUPE arc	TRILOGIE 30 logements 11 rue Jean Bart 44570 Trignac
SCCV ARC PROMOTION OUEST 5, bd Vincent Gôche 44265 Nantes - Cedex 2 Tél : 02.40.35.60.35 arc.nantes@groupearc.fr	MAGNUM Architectes et Urbanistes 10 rue Marceau 44000 Nantes



LOT n°	BATIMENT	LOGEMENT	TYPE	NIVEAU
51	A	A202	T2	R+2

SURFACES HABITABLES (m²)	
Entrée	4,16
Séjour / Cuisine + PL	25,08
Chambre + PL	9,19
WC	1,49
SDE	3,40
TOTAL PRIVATIF	43,32

SURFACES ANNEXES (m²)	
Balcon	9,16

Nota : En fonction des nécessités techniques ou administratives de la réalisation, des modifications sont susceptibles d'être apportées à ce plan qui ne revêt, avant d'être annexé à l'acte authentique de vente, qu'un caractère informatif. Les surfaces et les cotes indiquées sont approximatives, les soffites, les faux-plafonds et gaines sont susceptibles d'évoluer en situation, nombre et dimensions. Les canalisations, retombées et regards ne sont pas figurés. Les emplacements des prises, appliques, plafonniers, radiateurs ou convecteurs sont donnés à titre indicatif et sont susceptibles d'évoluer pour des raisons techniques. La végétation n'est pas contractuelle. Les éléments de mobiliers (meubles et plans de travail) ne sont placés qu'à titre indicatif. La fourniture de l'électroménager n'est pas prévue. Les hauteurs sous plafonds sont données hors épaisseur des revêtements de sol définitifs. Les surfaces des placards sont comprises dans la surface des pièces où ils se situent.