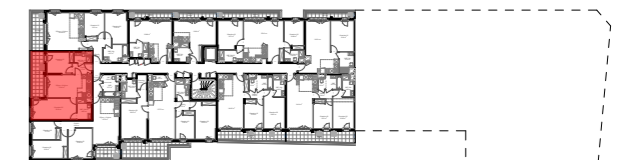


À CIEL OUVERT

Angle RUE DU FOSSE DE L'AUMONE / RUE DES BAS

PLAN DE VENTE



Bât.A	Asnières sur Seine	A1.03
3 Pièces	(92)	
Lot 85	R+1	24/03/2026 Indice A

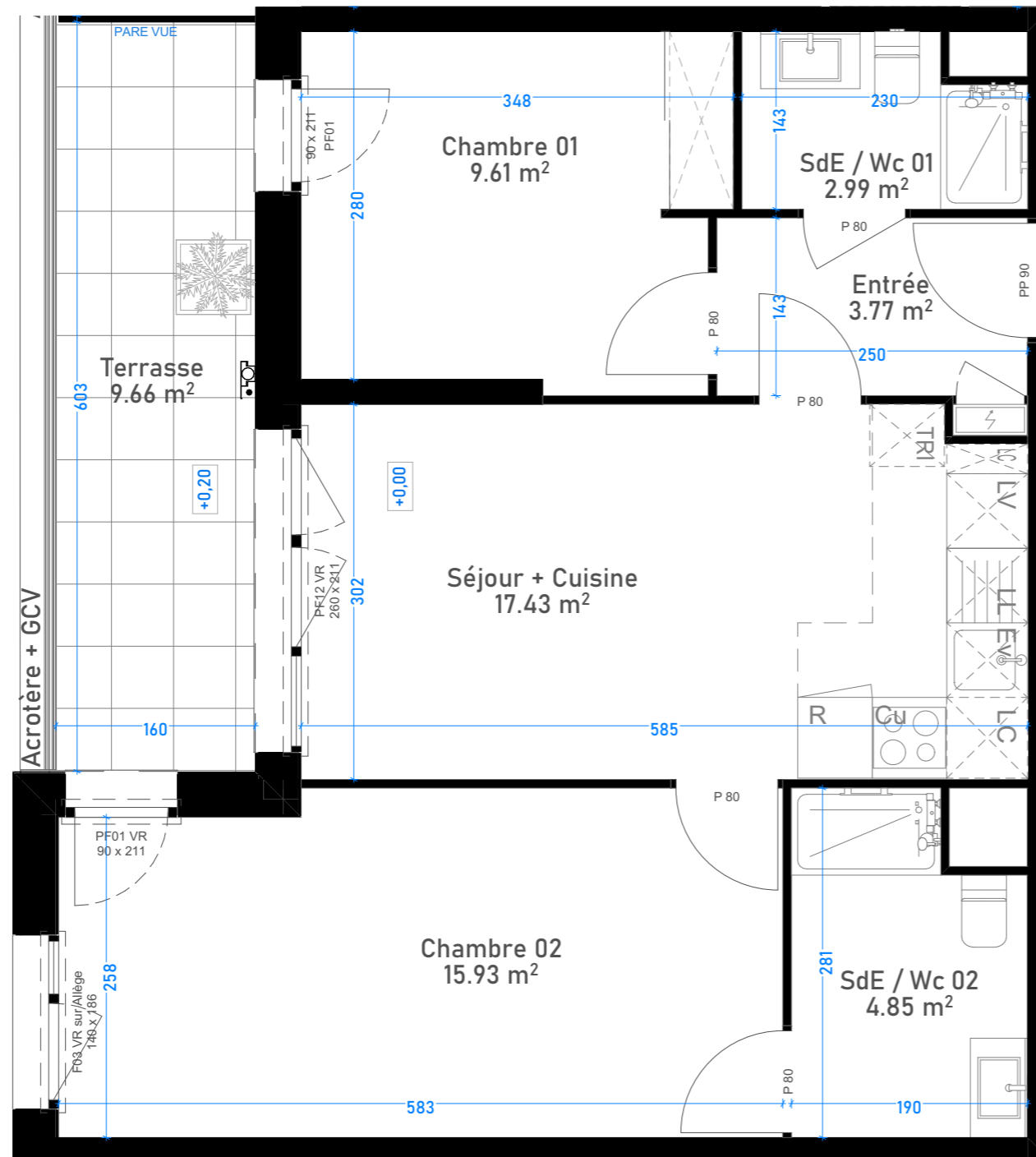
SURFACES HABITABLES

Entrée	3.77 m ²
Séjour + Cuisine	17.43 m ²
Chambre 01	9.61 m ²
SdE / Wc 01	2.99 m ²
Chambre 02	15.93 m ²
SdE / Wc 02	4.85 m ²
TOTAL HABITABLE	54.58 m²
Terrasse	9.66 m ²
Total surfaces ext.	9.66 m²

■ Le plan de travail, le réfrigérateur, le lave-vaisselle, le lave-linge, la plaque de cuisson ne sont pas fournis. Leur emplacement définit l'implantation des alimentations et les évacuations d'eau ainsi que l'implantation électrique.
* Proposition d'implantation d'une douche accessible

En fonction des nécessités techniques de la réalisation, des modifications sont susceptibles d'être apportées à ce plan. Par ailleurs :

- Les soffites, faux plafonds, rampants, gaines sont susceptibles d'évoluer en situation, en nombre et en dimensions.
- Les canalisations, pieds de ferme, retombées, regards ne sont pas figurés.



Légende :

- GCV : Garde corps vitré
- GCB : garde corps bois
- PF : Porte fenêtre
- F : Fenêtre
- VR : Volet Roulant
- HSP : Hauteur sous plafond
- BT : Ballon thermodynamique

- Gouttière
- Gouttière lumineuse

Soffites ou faux plafond

Poutre

1/50

