

À CIEL OUVERT

Angle RUE DU FOSSE DE L'AUMONE / RUE DES BAS

PLAN DE VENTE



Bât.A	Asnières sur Seine (92)	A0.02
2 Pièces		
Lot 74	Rez-de-Chaussée	24/03/2026 Indice A

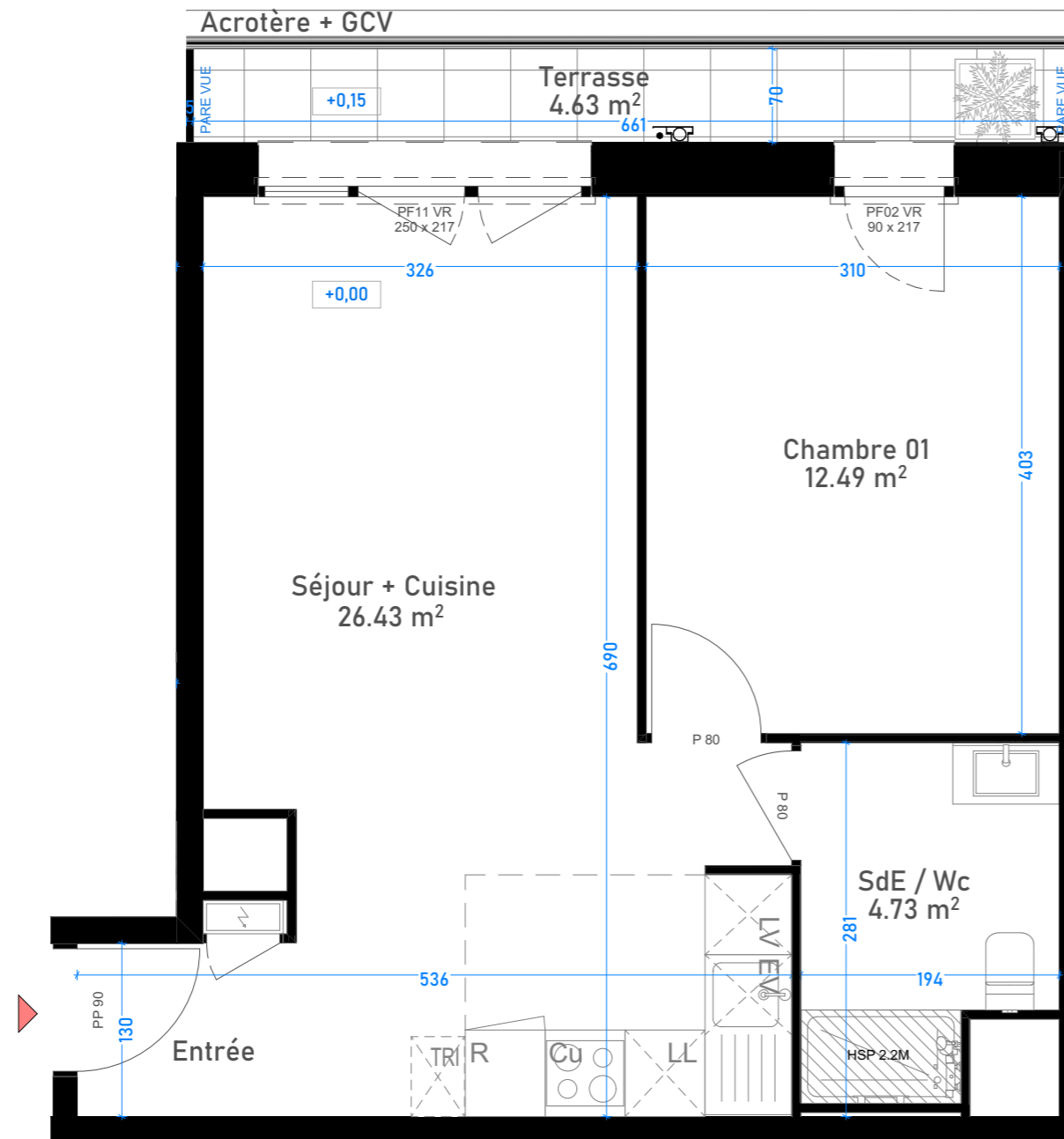
SURFACES HABITABLES



Entrée + Séjour + Cuisine	26.43	m ²
Chambre 01	12.49	m ²
SdE / Wc	4.73	m ²
TOTAL HABITABLE	43.65	m²
Terrasse	4.63	m ²
Total surfaces ext.	4.63	m²

■ Le plan de travail, le réfrigérateur, le lave-vaisselle, le lave-linge, la plaque de cuisson ne sont pas fournis. Leur emplacement définit l'implantation des alimentations et les évacuations d'eau ainsi que l'implantation électrique.
* Proposition d'implantation d'une douche accessible

En fonction des nécessités techniques de la réalisation, des modifications sont susceptibles d'être apportées à ce plan. Par ailleurs :

- Les soffites, faux plafonds, rampants, gaines sont susceptibles d'évoluer en situation, en nombre et en dimensions.
- Les canalisations, pieds de ferme, retombées, regards ne sont pas figurés.



- Légende :**
 GCV : Garde corps vitré
 GCB : garde corps bois
 PF : Porte fenêtre
 F : Fenêtre
 VR : Volet Roulant
 HSP : Hauteur sous plafond
 BT : Ballon thermodynamique
 Gouttière 
 Gouttière lumineuse 

- Soffites ou faux plafond 
 Poutre 

