

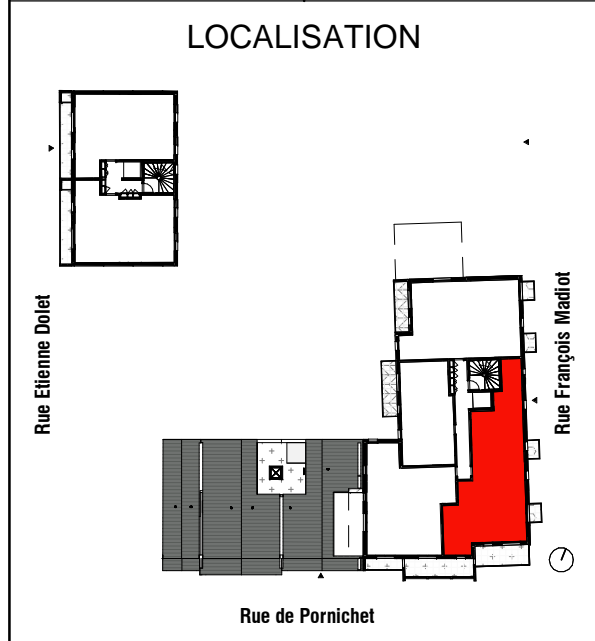
arc
GROUPE

COEUR OCEAN
52 logements

44600 St Nazaire

GROUPE ARC
5, bd Vincent Gâche
44527 Nantes - Cedex 2
Téléphone : 02.40.35.60.35

MAGNUM
Architectes et Urbanistes
10 rue Marceau
44000 Nantes



LOT n°	BATIMENT	LOGEMENT	TYPE	NIVEAU
92	C	C301	T4	R+3

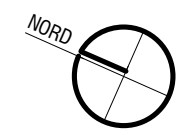
SURFACE HABITABLE	
Entrée	5.52
Chambre 1	14.71
Séjour / Cuisine	34.31
SDE 2	5.42
Chambre 3	13.65
Chambre 2	9.08
WC	2.71
SDE	2.81
DGT	3.23
TOTAL PRIVATIF	91.44

SURFACE ANNEXES	
Balcon 1	10.53
Balcon 2	3.93
Balcon 3	2.05

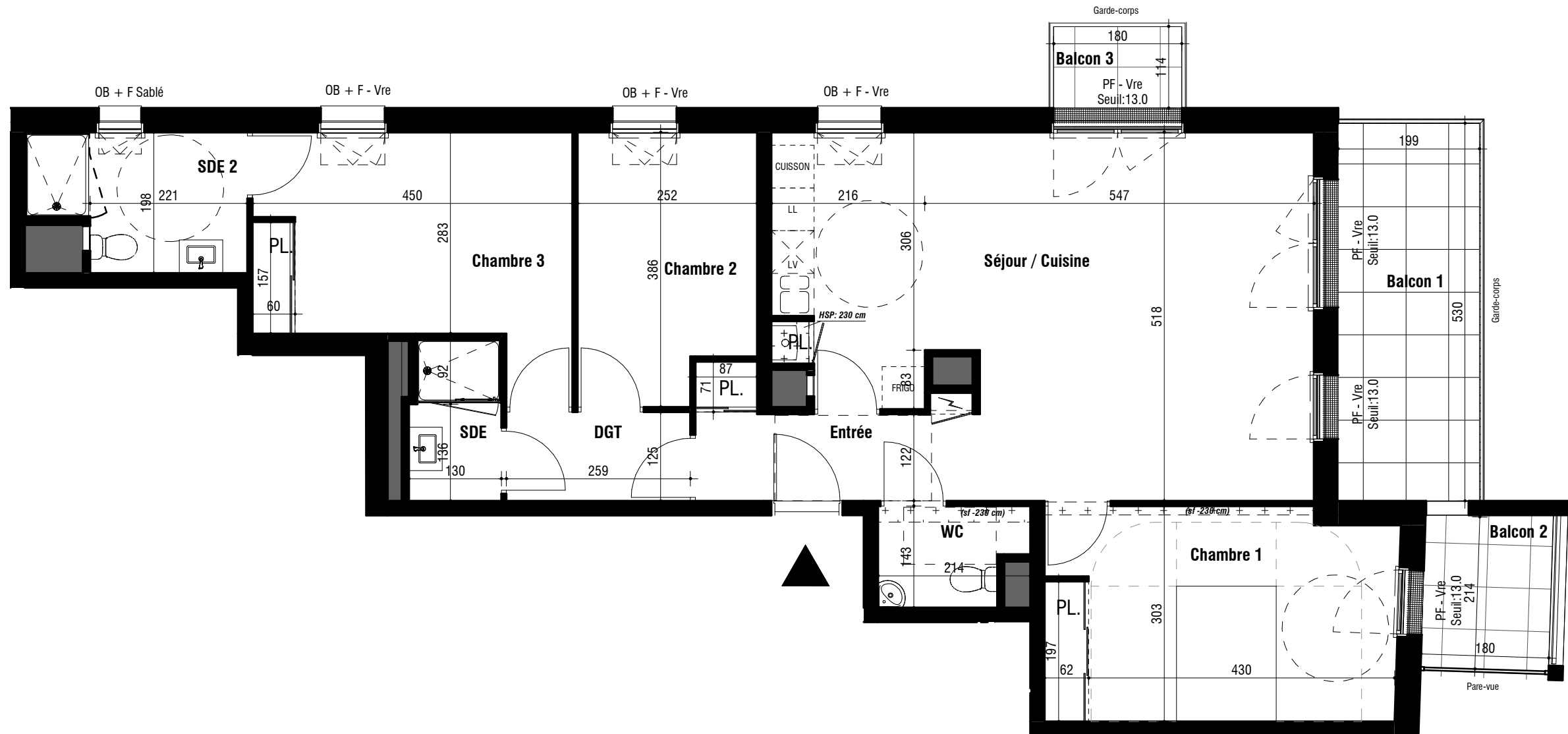
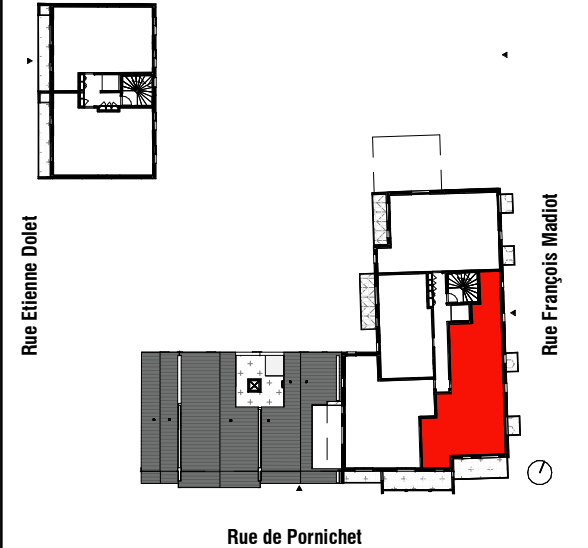
Nota : En fonction des nécessités techniques ou administratives de la réalisation, des modifications sont susceptibles d'être apportées à ce plan qui ne revêt, avant d'être annexé à l'acte authentique de vente, qu'un caractère informatif. Les surfaces et les cotes indiquées sont approximatives, les soffites, les faux-plafonds et gaines sont susceptibles d'évoluer en situation, nombre et dimensions. Les canalisations, retombées et regards ne sont pas figurés. Les emplacements des prises, appliques, plafonniers, radiateurs ou convecteurs sont donnés à titre indicatif et sont susceptibles d'évoluer pour des raisons techniques. La végétation n'est pas contractuelle. Les éléments de mobiliers (meubles et plans de travail) ne sont placés qu'à titre indicatif. La fourniture de l'électroménager n'est pas prévue. Les hauteurs sous plafonds sont données hors épaisseur des revêtements de sol déditifs. Les surfaces des placards sont comprises dans la surface des pièces où ils se situent.

ETABLI LE : 18/05/2021 MIS A JOUR LE : 03/10/2024

- PF : Porte fenêtre
- OB + F : Fenêtre oscillo-battante + allège vitrée fixe
- OB : Fenêtre ouverture oscillo-battante
- OF : Fenêtre ouverture à la française
- Vre : Volet roulant électrique
- Vr : Volet roulant
- SI : Hauteur de la sous face de la poutre
- HSP : Hauteur sous soffite ou plafond
- ☰ : Soffite ou faux plafond
- 🔥 : Chaudière murale
- ⚡ : Ballon électrique
- 📺 : Tableau électrique



LOCALISATION



- PF : Porte fenêtre
- OB + F : Fenêtre oscillo-battante + allège vitrée fixe
- OB : Fenêtre ouverture oscillo-battante
- OF : Fenêtre ouverture à la française
- Vre : Volet roulant électrique
- Vr : Volet roulant
- Sf : Hauteur de la sous face de la poutre
- HSP : Hauteur sous soffite ou plafond
- [+] : Soffite ou faux plafond
- [C] : Chaudière murale
- [B] : Ballon électrique
- [T] : Tableau électrique

LOT n°	BATIMENT	LOGEMENT	TYPE	NIVEAU
92	C	C301	T4	R+3

SURFACE HABITABLE	
Entrée	5.52
Chambre 1	14.71
Séjour / Cuisine	34.31
SDE 2	5.42
Chambre 3	13.65
Chambre 2	9.08
WC	2.71
SDE	2.81
DGT	3.23
TOTAL PRIVATIF	91.44

SURFACE ANNEXES	
Balcon 1	10.53
Balcon 2	3.93
Balcon 3	2.05

Nota : En fonction des nécessités techniques ou administratives de la réalisation, des modifications sont susceptibles d'être apportées à ce plan qui ne revêt, avant d'être annexé à l'acte authentique de vente, qu'un caractère informatif. Les surfaces et les cotes indiquées sont approximatives, les soffites, les faux-plafonds et gaines sont susceptibles d'évoluer en situation, nombre et dimensions. Les canalisations, retombées et regards ne sont pas figurés. Les emplacements des prises, appliques, plafonniers, radiateurs ou convecteurs sont donnés à titre indicatif et sont susceptibles d'évoluer pour des raisons techniques. La végétation n'est pas contractuelle. Les éléments de mobiliers (meubles et plans de travail) ne sont placés qu'à titre indicatif. La fourniture de l'électroménager n'est pas prévue. Les hauteurs sous plafonds sont données hors épaisseur des revêtements de sol démontés. Les surfaces des placards sont comprises dans la surface des pièces où ils se situent.