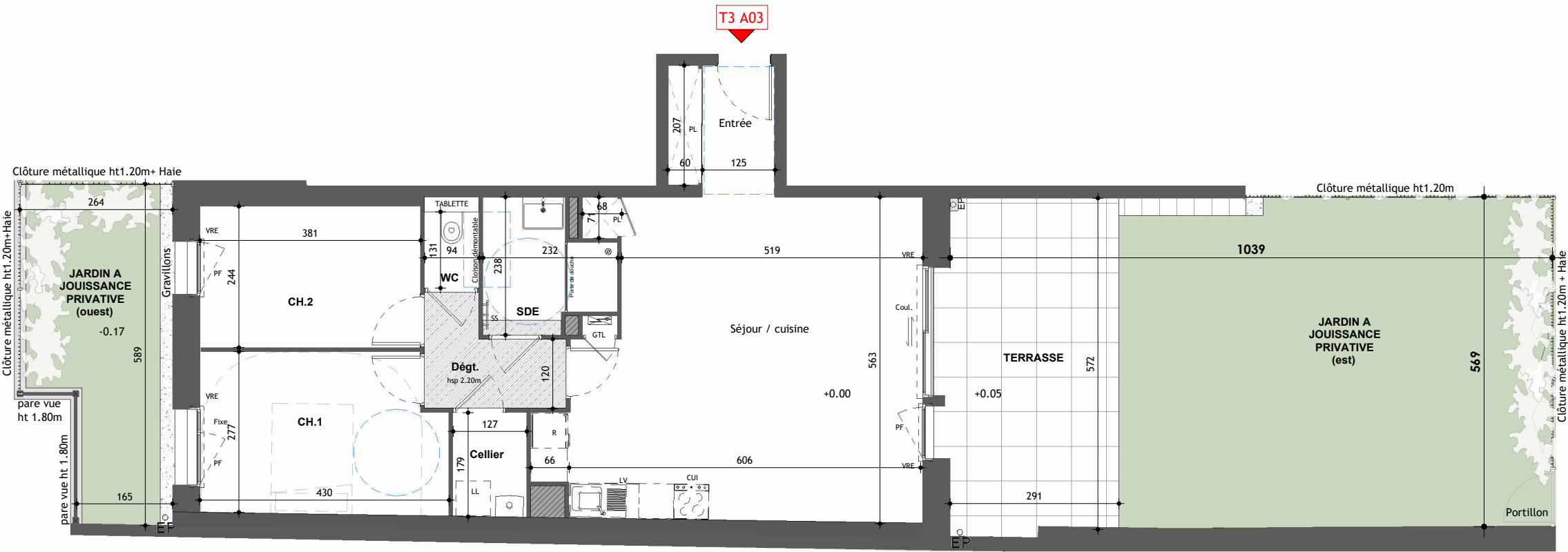


PLAN PROVISOIRE



PLAN 1/2

VILLA RIANCOURT

19-21-23 Rue des Portes Rouges
35400 Saint-Malo

CONSTRUCTION DE 2 MAISONS ET D'UN BATIMENT
COLLECTIF DE 13 LOGEMENTS

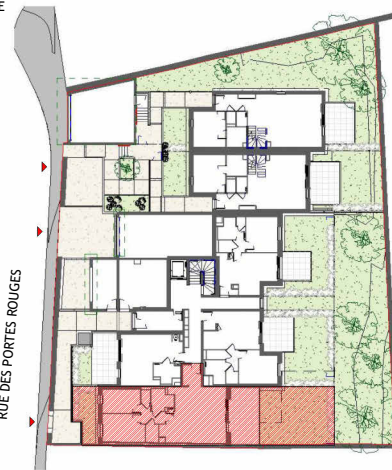
MAITRE D'OUVRAGE

ARC PROMOTION ARMORIQUE
1 Rue Geneviève de Gaule-Anthonioz
CS 40832
35208 RENNES Cedex 2
groupe.arc@groupearc.fr
Tél : 02.99.86.13.86

GROUPE



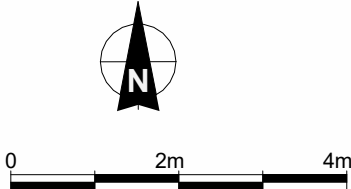
PLAN DE REPERAGE



LOT	BATIMENT	N°	TYPE DE LOGEMENT	NIVEAU
23	A	A03	T3	RDC

Pièces	Surfaces habitables	Surfaces Utiles
Entrée/PL	4.09 m²	
Séjour / Cuisine/PL	33.11 m²	
Cellier	2.29 m²	
CH.1	11.57 m²	
WC	1.23 m²	
Dégt.	3.69 m²	
SDE	4.43 m²	
CH.2	9.29 m²	
TOTAL	69.70 m²	

SURFACES ANNEXES	
TERRASSE	17.32 m²
JARDIN A JOUISSANCE PRIVATIVE (ouest)	13.05 m²
JARDIN A JOUISSANCE PRIVATIVE (est)	42.64 m²



- HSP

Hauteur Sous Plafond
- OF/OB

Fenêtre Ouvrant à la française ou Battant
- PF

Porte Fenêtre
- GC.V

Garde Corps Vitrée
- Coul.

Coulissant
- VRE

Volet Roulant Electrique
- Tableau Electrique (GTL)
- LV

Branchement Lave Vaisselle
- LL

Branchement Lave Linge
- CUI

Branchement plaque de Cuisson
- PL

Placard
- SS

Sèche Serviette
- R

Branchement réfrigérateur

- Faux Plafond
- Retombé de Poutre
- Douche
- Chaudière
- Vasque et meuble
- Ballon d'eau Chaude Electrique

En fonction des nécessités techniques ou administratives de la réalisation, des modifications sont susceptibles d'être apportées à ce plan qui ne revêt, avant d'être annexé à l'acte authentique de vente, qu'un caractère informatif. Les surfaces et cotes indiquées sont approximatives, les soffites, les faux plafond et gaines sont susceptibles d'évoluer en situation, nombre et dimension. Les canalisations, retombées et regards ne sont pas figurés. Les emplacements des prises, appliques, plafonniers, radiateurs ou convecteurs sont donnés à titre indicatif et sont susceptibles d'évoluer pour raison technique. La végétation n'est pas contractuelle. Les éléments de mobiliers (meubles et plan de travail) ne sont placés qu'à titre indicatif. La fourniture de l'électroménager n'est pas prévue. Les hauteurs sous plafond sont données hors épaisseur des revêtements de sol définitif.

Etabli le :21 -11- 2025*

Mise a jour le :

PLAN PROVISOIRE



PLAN 2/2

VILLA RIANCOURT

19-21-23 Rue des Portes Rouges
35400 Saint-Malo

CONSTRUCTION DE 2 MAISONS ET D'UN BATIMENT
COLLECTIF DE 13 LOGEMENTS

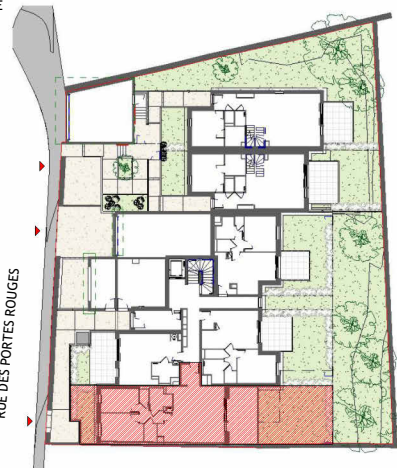
MAITRE D'OUVRAGE

ARC PROMOTION ARMORIQUE
1 Rue Geneviève de Gaule-Anthonioz
CS 40832
35208 RENNES Cedex 2
groupe.arc@groupearc.fr
Tél : 02.99.86.13.86

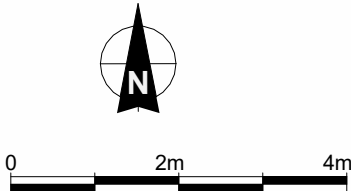
GROUPE



PLAN DE REPERAGE



LOT	BATIMENT	N°	TYPE DE LOGEMENT	NIVEAU
23	A	A03	T3	RDC
Pièces		Surfaces habitables	Surfaces Utiles	
Entrée/PL		4.09 m²		
Séjour / Cuisine/PL		33.11 m²		
Cellier		2.29 m²		
CH.1		11.57 m²		
WC		1.23 m²		
Dégt.		3.69 m²		
SDE		4.43 m²		
CH.2		9.29 m²		
TOTAL		69.70 m²		
SURFACES ANNEXES				
TERRASSE			17.32 m²	
JARDIN A JOUISSANCE PRIVATIVE (ouest)			13.05 m²	
JARDIN A JOUISSANCE PRIVATIVE (est)			42.64 m²	



- HSP

OF/OB

PF

GC.V

Coul.

VRE

Hauteur Sous Plafond

Fenêtre Ouvrant à la française ou Battant

Porte Fenêtre

Garde Corps Vitrée

Coulissant

Volet Roulant Electrique

Tableau Electrique (GTL)
- LV

LL

CUI

PL

SS

R

Branchement Lave Vaisselle

Branchement Lave Linge

Branchement plaque de Cuisson

Placard

Sèche Serviette

Branchement réfrigérateur

- Faux Plafond

Retombé de Poutre

Douche
- Chaudière

Vasque et meuble

Ballon d'eau Chaude Electrique

En fonction des nécessités techniques ou administratives de la réalisation, des modifications sont susceptibles d'être apportées à ce plan qui ne revêt, avant d'être annexé à l'acte authentique de vente, qu'un caractère informatif. Les surfaces et cotes indiquées sont approximatives, les soffites, les faux plafond et gaines sont susceptibles d'évoluer en situation, nombre et dimension. Les canalisations, retombées et regards ne sont pas figurés. Les emplacements des prises, appliques, plafonniers, radiateurs ou convecteurs sont donnés à titre indicatif et sont susceptibles d'évoluer pour raison technique. La végétation n'est pas contractuelle. Les éléments de mobiliers (meubles et plan de travail) ne sont placés qu'à titre indicatif. La fourniture de l'électroménager n'est pas prévue. Les hauteurs sous plafond sont données hors épaisseur des revêtements de sol définitif.

Etabli le :21 -11- 2025*

Mise a jour le :