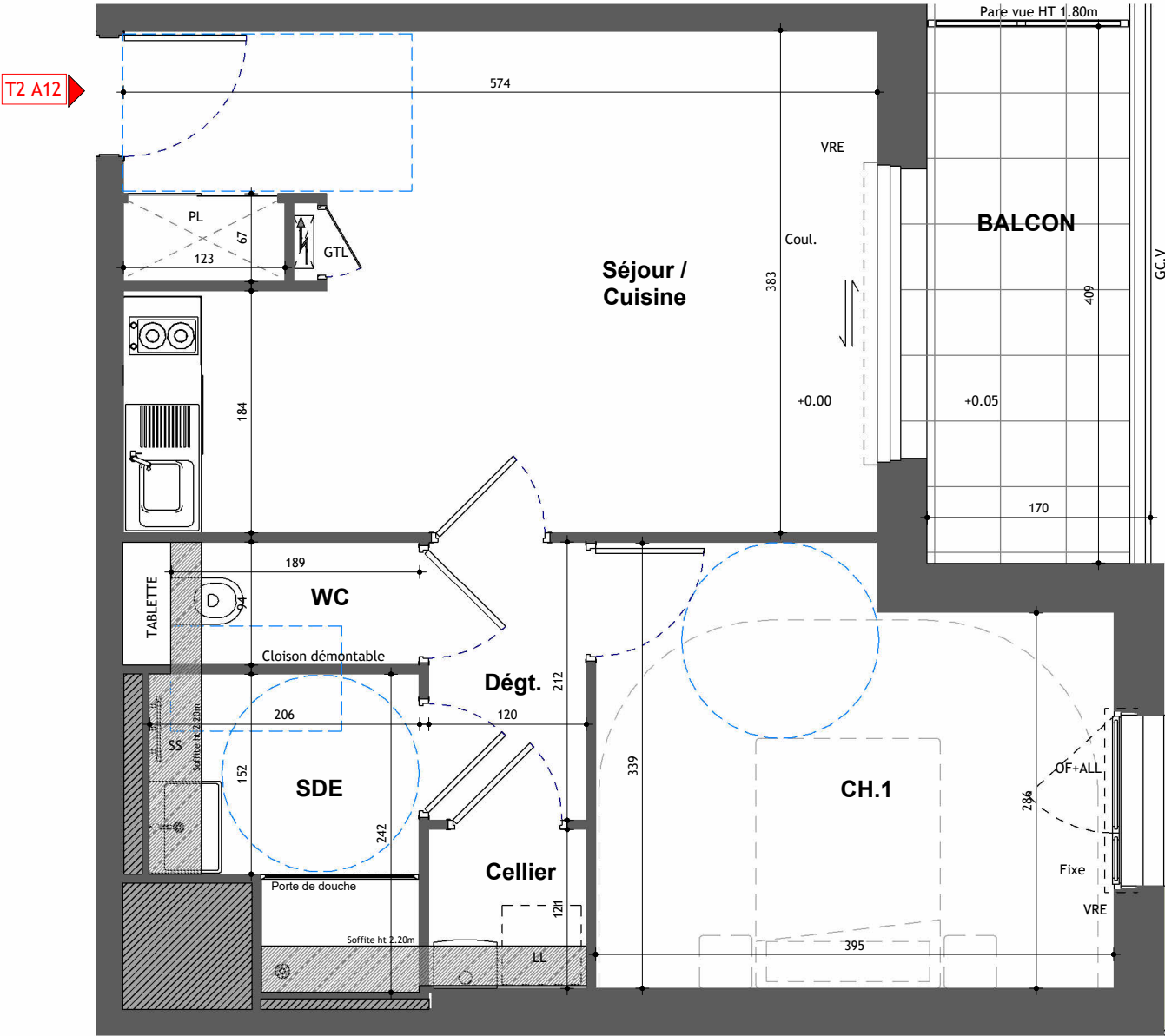


PLAN PROVISOIRE



VILLA RIANCOURT

19-21-23 Rue des Portes Rouges
35400 Saint-Malo

CONSTRUCTION DE 2 MAISONS ET D'UN BATIMENT
COLLECTIF DE 13 LOGEMENTS

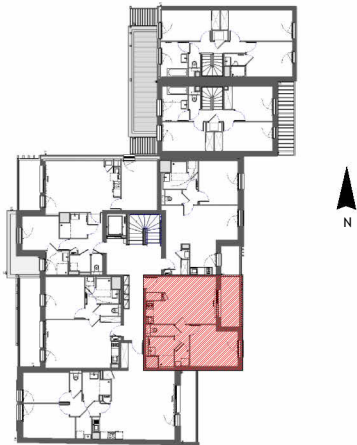
MAITRE D'OUVRAGE

ARC PROMOTION ARMORIQUE
1 Rue Geneviève de Gaule-Anthonioz
CS 40832
35208 RENNES Cedex 2
groupe.arc@groupearc.fr
Tél : 02.99.86.13.86

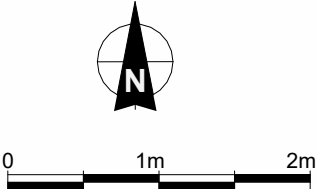
GROUPE



PLAN DE REPERAGE



LOT	BATIMENT	N°	TYPE DE LOGEMENT	NIVEAU
28	A	A12	T2	R+1
Pièces		Surfaces habitables	Surfaces Utiles	
Séjour / Cuisine		21.65 m²		
Cellier		1.45 m²		
CH.1		12.44 m²		
WC		1.77 m²		
Dégt.		2.54 m²		
SDE		4.21 m²		
TOTAL		44.06 m²		
SURFACES ANNEXES				
BALCON				6.37 m²



- HSP

Hauteur Sous Plafond
- OF/OB

Fenêtre Ouvrant à la française ou Battant
- PF

Porte Fenêtre
- GC.V

Garde Corps Vitrée
- Coul.

Coulissant
- VRE

Volet Roulant Electrique
- Tableau Electrique (GTL)
- LV

Branchement Lave Vaisselle
- LL

Branchement Lave Linge
- CUI

Branchement plaque de Cuisson
- PL

Placard
- SS

Sèche Serviette
- R

Branchement réfrigérateur

- Faux Plafond
- Retombé de Poutre
- Douche

- Chaudière
- Vasque et meuble
- Ballon d'eau Chaude Electrique

En fonction des nécessités techniques ou administratives de la réalisation, des modifications sont susceptibles d'être apportées à ce plan qui ne revêt, avant d'être annexé à l'acte authentique de vente, qu'un caractère informatif. Les surfaces et cotes indiquées sont approximatives, les soffites, les faux plafond et gaines sont susceptibles d'évoluer en situation, nombre et dimension. Les canalisations, retombées et regards ne sont pas figurés. Les emplacements des prises, appliques, plafonniers, radiateurs ou convecteurs sont donnés à titre indicatif et sont susceptibles d'évoluer pour raison technique. La végétation n'est pas contractuelle. Les éléments de mobiliers (meubles et plan de travail) ne sont placés qu'à titre indicatif. La fourniture de l'électroménager n'est pas prévue. Les hauteurs sous plafond sont données hors épaisseur des revêtements de sol définitif.

Etabli le :21 -11- 2025*

Mise a jour le :