

PLAN DE VENTE PROVISOIRE



RÉSIDENCE HONORÉ
25 LOGEMENTS
39 et 41 Boulevard Jean Mermoz
35136 - SAINT JACQUES DE LA LANDE

MAITRE D'OUVRAGE

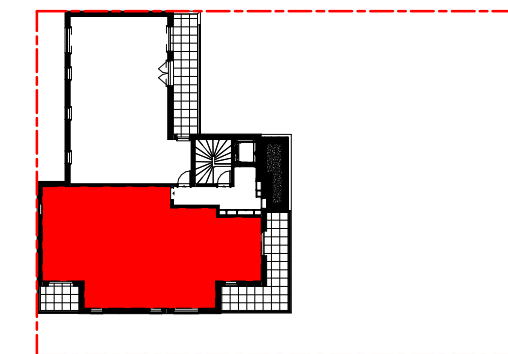
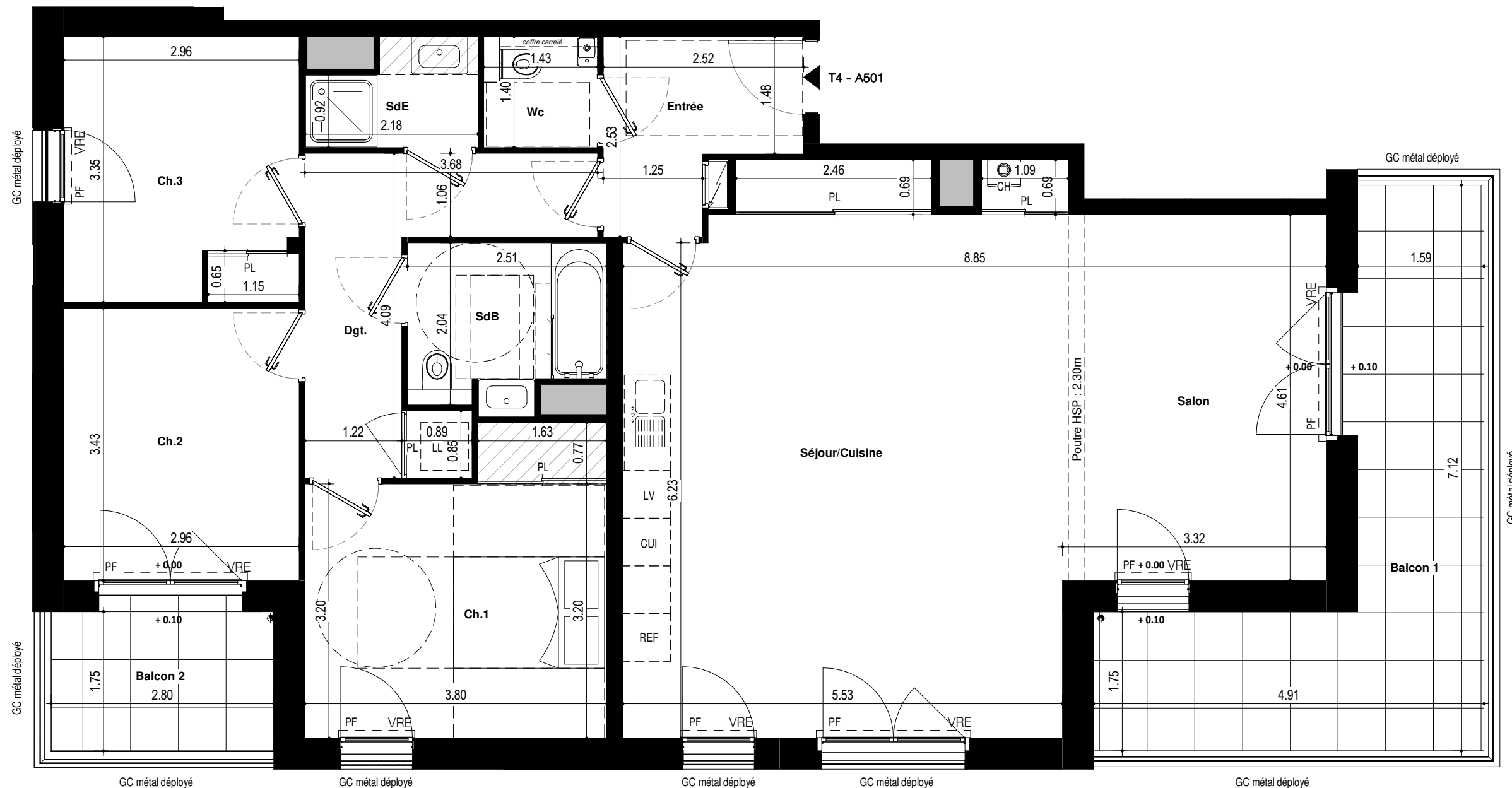
ARCHITECTE

ARC PROMOTION ARMORIQUE
1, rue Geneviève de Gaulle Anthoiniz
35200 - RENNES

ACDM Architecture
27bis, route du Mortier Vannerie
44124 - VERTOU

groupe.arc@groupearc.fr
T. 02 99 86 13 86

architectes@acdm-architecture.fr
T. 02 51 79 18 91



N° LOT	APPARTEMENT	TYPE	NIVEAU
45	A501	T5	R+5

SURFACES HABITABLES

Entrée	5.04 m ²
Séjour/Cuisine + Pl	39.44 m ²
Salon	14.41 m ²
Ch.1 + Pl	13.41 m ²
Ch.2	10.16 m ²
Ch.3 + Pl	9.84 m ²
Dgt. + Pl	8.34 m ²
SdB	4.91 m ²
SdE	2.60 m ²
Wc	2.01 m ²
TOTAL	110.16 m²

SURFACES ANNEXES

Balcon 1	17.12 m ²
Balcon 2	4.90 m ²

NOTA : En fonction des nécessités techniques ou administratives de la réalisation, des modifications sont susceptibles d'être apportées à ce plan qui ne revêt, avant d'être annexé à l'acte authentique de vente, qu'un caractère informatif. Les surfaces et les côtes indiquées sont approximatives, les soffites, les faux-plafonds et gaines sont susceptibles d'évoluer en situation, nombre et dimension. Les canalisations, retombées et regards ne sont pas figurés. Les emplacements des prises, appliques, plafonniers, radiateurs ou convecteurs sont donnés à titre indicatif et sont susceptibles d'évoluer pour raisons techniques. La végétation n'est pas contractuelle. Les éléments de mobiliers (meubles et plans de travail) ne sont placés qu'à titre indicatif. La fourniture de l'électroménager n'est pas prévue. Les hauteurs sous-plafond sont données hors épaisseur des revêtements de sol définitif. Les surfaces des placards sont inclus dans les surfaces des pièces.

LEGENDE

CH	Chaudière
GC	Garde-corps
LL	Lave-Linge
LV	Lave-Vaisselle
CUI	Cuisson
REF	Refrigerateur
HSP	Hauteur sous poutre
HSFP	Hauteur sous Faux-Plafond
P	Poutre
PF	Porte Fenêtre
F	Fenêtre
OB	Oscillo-battant
OF	Ouvrant à la française
AM	Allège Maçonnerie
AV	Allège vitrée
VRE	Volet roulant électrique
PV	Pare vue
Pl.	Placard
	Tableau électrique
	Gain technique

