

PLAN DE VENTE PROVISOIRE



RÉSIDENCE HONORÉ
25 LOGEMENTS
39 et 41 Boulevard Jean Mermoz
35136 - SAINT JACQUES DE LA LANDE

MAITRE D'OUVRAGE

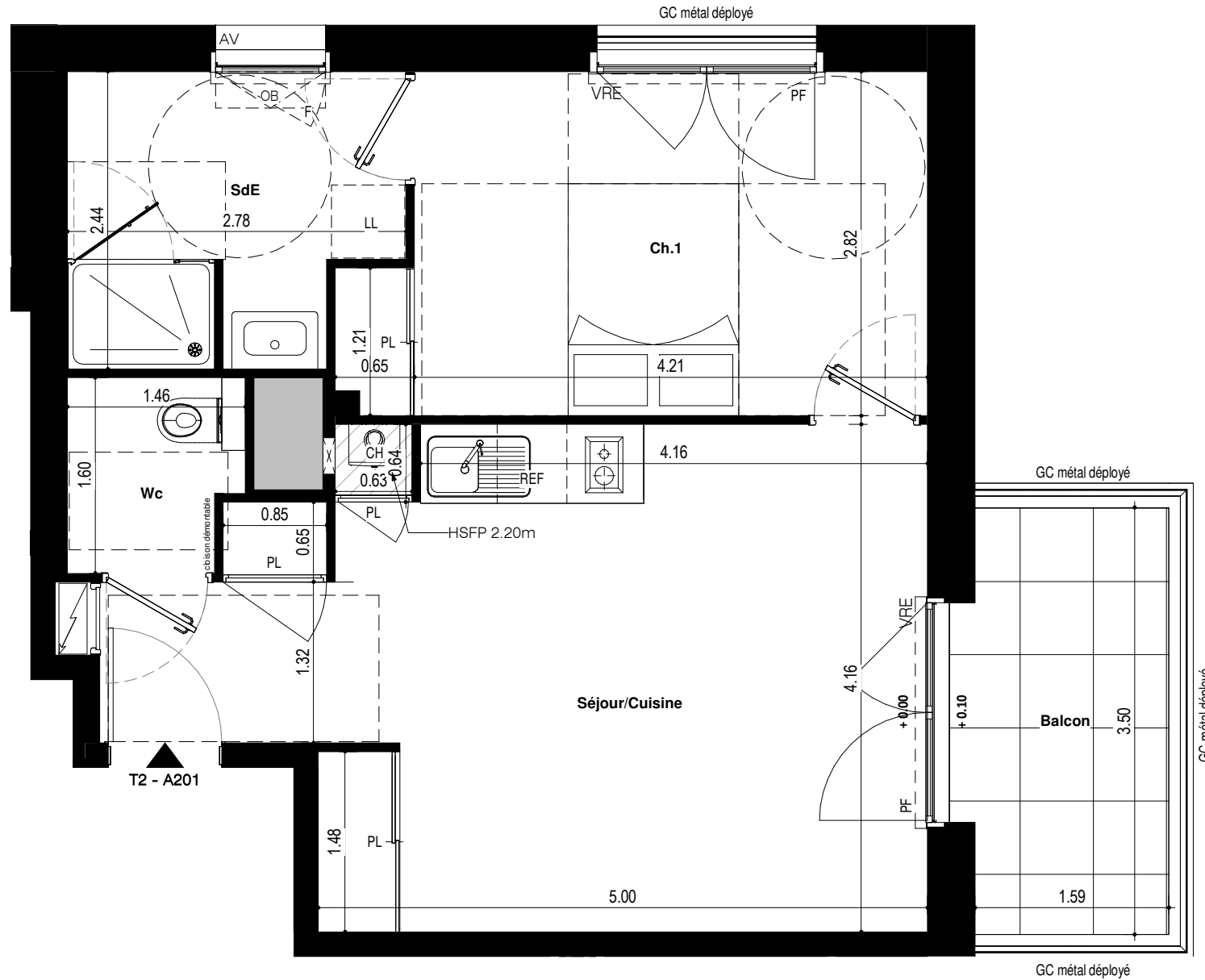
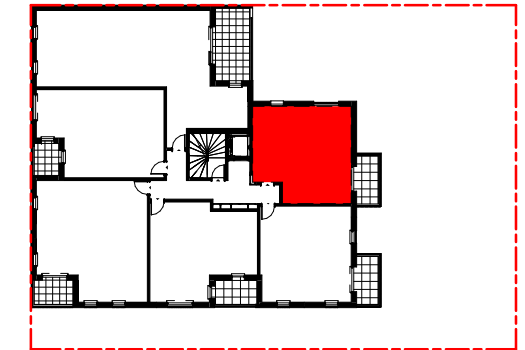
ARC PROMOTION ARMORIQUE
1, rue Geneviève de Gaulle Anthoiniz
35200 - RENNES

groupe.arc@groupearc.fr
T. 02 99 86 13 86

ARCHITECTE

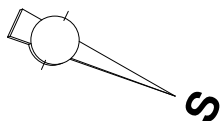
ACDM Architecture
27bis, route du Mortier Vannerie
44124 - VERTOUC

architectes@acdm-architecture.fr
T. 02 51 79 18 91



LEGENDE

- CH Chaudière
- GC Garde-corps
- LL Lave-Linge
- LV Lave-Vaisselle
- CUI Cuisson
- REF Réfrigérateur
- HSP Hauteur sous poutre
- HSFP Hauteur sous Faux-Plafond
- P Poutre
- PF Porte Fenêtre
- F Fenêtre
- OB Oscillo-battant
- OF Ouvrant à la française
- AM Allège Maçonnerie
- AV Allège vitrée
- VRE Volet roulant électrique
- PV Pare vue
- Pl. Placard
- Tableau électrique
- Gaine technique



N° LOT	APPARTEMENT	TYPE	NIVEAU
30	A201	T2	R+2

SURFACES HABITABLES

Séjour/Cuisine + Pl	23.45 m ²
Ch.1 + Pl	12.62 m ²
SdE	6.13 m ²
Wc	2.18 m ²
TOTAL	44.38 m²

SURFACES ANNEXES

Balcon	5.57 m ²
--------	---------------------

NOTA : En fonction des nécessités techniques ou administratives de la réalisation, des modifications sont susceptibles d'être apportées à ce plan qui ne revêt, avant d'être annexé à l'acte authentique de vente, qu'un caractère informatif. Les surfaces et les côtes indiquées sont approximatives, les soffites, les faux-plafonds et gaines sont susceptibles d'évoluer en situation, nombre et dimension. Les canalisations, retombées et regards ne sont pas figurés. Les emplacements des prises, appliques, plafonniers, radiateurs ou convecteurs sont donnés à titre indicatif et sont susceptibles d'évoluer pour raisons techniques. La végétation n'est pas contractuelle. Les éléments de mobiliers (meubles et plans de travail) ne sont placés qu'à titre indicatif. La fourniture de l'électroménager n'est pas prévue. Les hauteurs sous-plafond sont données hors épaisseur des revêtements de sol définitif. Les surfaces des placards sont inclus dans les surfaces des pièces.

Etabli le : 18 / 07 / 2023 Mis à jour le : 23 / 10 / 2023 Ech : 1 : 50