

PROVISOIRE

GRUPE



COUR LAWRENCE

47 logements
Rue de Barbine
35800 DINARD

MAITRE D'OUVRAGE

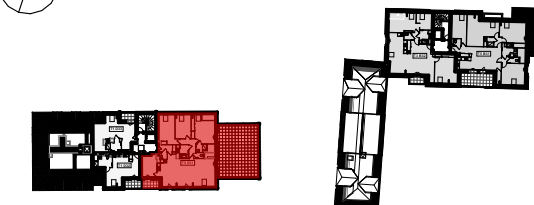
SCCV ARC PROMOTION
ARMORIQUE

1, rue Geneviève de Gaule Anthoz
35208 RENNES CEDEX 2
Tél. : 02 99 86 13 86
E-mail : groupe.arc@groupearc.fr

ARCHITECTE

SELARL d'ARCHITECTURE
CLENET BROSSET BNR

14H rue du Pâlis Tablin
35708 PENNES CEDEX
Tél. : 02 99 22 20 30
E-mail : bnr.architectes@bnr.fr



T5 - D31

- VRE = Volet roulant électrique
- VB = Volet battant
- F = Fenêtre
- PF = Porte-fenêtre
- All V = Allège vitrée
- All M = Allège maçonné
- IV = Imposte vitrée
- FT = Fenêtre de toit
- Store int. = Store intérieur
- BECS = Ballon d'eau chaude
- LL = Emplacement lave-linge
- LV = Emplacement lave-vaisselle
- R = Réfrigérateur / emplacement réfrigérateur
- chaud. = Chaudière
- GTL = Tableau électrique
- Pl. = Placard
- Rgt. = Rangement
- Dgt. = Dégagement
- Faux-plafond / soffite
Hauteur sous faux-plafond 2,20m.
- HsPoutre = Hauteur sous poutre = hauteur réduite
- 0,00 / +0,10 = Niveau intérieur / niveau extérieur
- Dalles sur plots
- Lames bois

| LOT | BATIMENT | LOGEMENT | TYPE | NIVEAU |
|-----|----------|----------|------|--------|
| | D | D31 | T5 | R+3 |

SURFACES HABITABLES SURFACES UTILES

| | | |
|------------------------------|-----------------------------|----------------------------|
| Séjour/cuisine | 41,85 | 59,53 |
| Chambre 1 | 12,82 | 18,81 |
| Chambre 2 | 9,24 | 14,68 |
| Chambre 3 | 13,04 | 20,64 |
| Chambre 4 | 12,25 | |
| SdE | 3,10 | |
| SdB | 5,33 | |
| WC 2 | 1,43 | |
| WC 1 | 2,00 | |
| Entrée | 4,24 | |
| Dgt. | 6,11 | |
| Total SHAB | 111,41 m² | |
| Total SURFACES UTILES | | 148,12m² |

SURFACES ANNEXES

| | |
|----------------------|----------------------------|
| Terrasse | 80,08 |
| Balcon | 5,55 |
| Total Annexes | 85,63 m² |

En fonction des nécessités techniques ou administratives de la réalisation, des modifications sont susceptibles d'être apportées à ce plan qui ne revêt, avant d'être annexé à l'acte authentique de vente, qu'un caractère informatif. Les surfaces et les côtes indiquées sont approximatives, les soffites, les faux plafonds, les retombées de poutres et les gaines sont susceptibles d'évoluer en situation, nombre et dimensions. Les canalisations et regards ne sont pas figurés. Les emplacements des prises, appliques, plafonniers, radiateurs ou convecteurs sont donnés à titre indicatif et sont susceptibles d'évoluer pour raisons techniques. La végétation n'est pas contractuelle. Les éléments de mobiliers (meubles et plans de travail) ne sont placés qu'à titre indicatif. La fourniture de l'électroménager n'est pas prévue. Les hauteurs sous plafonds sont données hors épaisseur des revêtements de sol définitif. La surface des placards est incluse dans la surface des pièces.

Etabli le : 12/09/2024 Mis à jour le : 12/09/2024 Echelle graphique

PROVISOIRE



COUR LAWRENCE

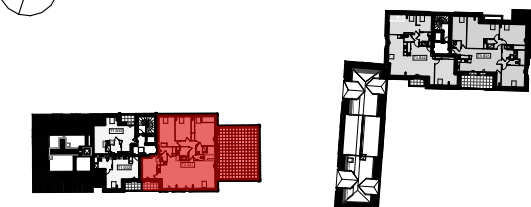
47 logements
Rue de Barbine
35800 DINARD

MAITRE D'OUVRAGE
SCCV ARC PROMOTION
ARMORIQUE

ARCHITECTE
SELARL d'ARCHITECTURE
CLENET BROSSET BNR

1, rue Geneviève de Gaule Anthoz
35208 RENNES CEDEX 2
Tél. : 02 99 86 13 86
E-mail : groupe.arc@groupearc.fr

14H rue du Pâlis Tabelin
35708 PENNES CEDEX
Tél. : 02 99 22 20 30
E-mail : bnr.architectes@bnr.fr



| LOT | BATIMENT | LOGEMENT | TYPE | NIVEAU |
|-----|----------|----------|------|--------|
| | D | D31 | T5 | R+3 |

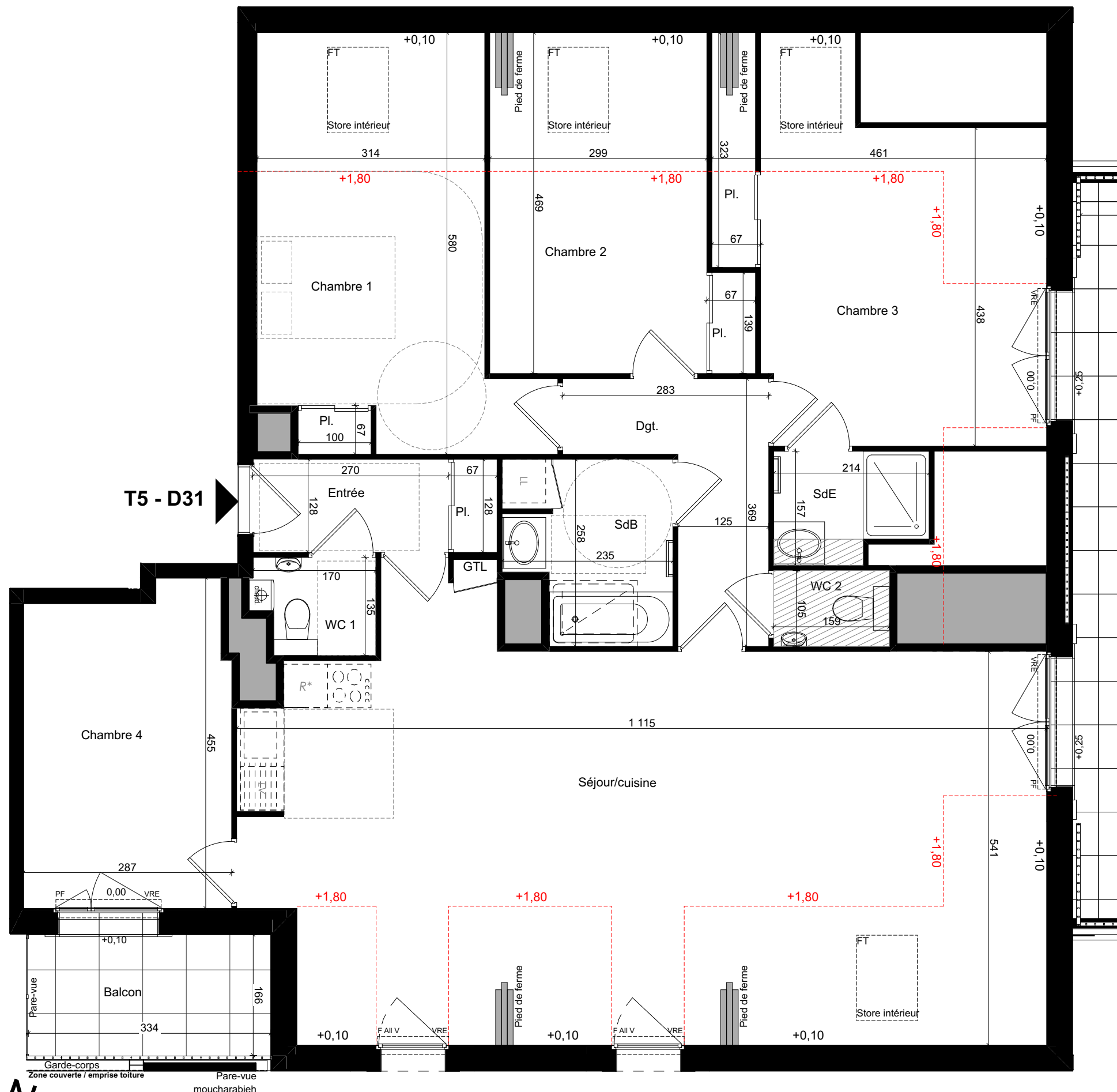
| SURFACES HABITABLES | | SURFACES UTILES |
|------------------------------|-----------------------------|----------------------------|
| Séjour/cuisine | 41,85 | 59,53 |
| Chambre 1 | 12,82 | 18,81 |
| Chambre 2 | 9,24 | 14,68 |
| Chambre 3 | 13,04 | 20,64 |
| Chambre 4 | 12,25 | |
| SdE | 3,10 | |
| SdB | 5,33 | |
| WC 2 | 1,43 | |
| WC 1 | 2,00 | |
| Entrée | 4,24 | |
| Dgt. | 6,11 | |
| Total SHAB | 111,41 m² | |
| Total SURFACES UTILES | | 148,12m² |

SURFACES ANNEXES

| | |
|----------------------|----------------------------|
| Terrasse | 80,08 |
| Balcon | 5,55 |
| Total Annexes | 85,63 m² |

En fonction des nécessités techniques ou administratives de la réalisation, des modifications sont susceptibles d'être apportées à ce plan qui ne revêt, avant d'être annexé à l'acte authentique de vente, qu'un caractère informatif. Les surfaces et les côtes indiquées sont approximatives, les soffites, les faux plafonds, les retombées de poutres et les gaines sont susceptibles d'évoluer en situation, nombre et dimensions. Les canalisations et regards ne sont pas figurés. Les emplacements des prises, appliques, plafonniers, radiateurs ou convecteurs sont donnés à titre indicatif et sont susceptibles d'évoluer pour raisons techniques. La végétation n'est pas contractuelle. Les éléments de mobiliers (meubles et plans de travail) ne sont placés qu'à titre indicatif. La fourniture de l'électroménager n'est pas prévue. Les hauteurs sous plafonds sont données hors épaisseur des revêtements de sol définitif. La surface des placards est incluse dans la surface des pièces.

Etabli le : 12/09/2024 Mis à jour le : 12/09/2024 Echelle graphique



- VRE = Volet roulant électrique
- VB = Volet battant
- F = Fenêtre
- PF = Porte-fenêtre
- All V = Allège vitrée
- All M = Allège maçonné
- IV = Imposte vitrée
- FT = Fenêtre de toit
- Store int. = Store intérieur
- BECS = Ballon d'eau chaude
- LL = Emplacement lave-linge
- LV = Emplacement lave-vaisselle
- R = Réfrigérateur / emplacement réfrigérateur
- chaud. = Chaudière
- GTL = Tableau électrique
- Pl. = Placard
- Rgt. = Rangement
- Dgt. = Dégagement
- Faux-plafond / soffite
Hauteur sous faux-plafond 2,20m.
- HsPoutre = Hauteur sous poutre = hauteur réduite
- 0,00 / +0,10 = Niveau intérieur / niveau extérieur
- Dalles sur plots
- Lames bois

