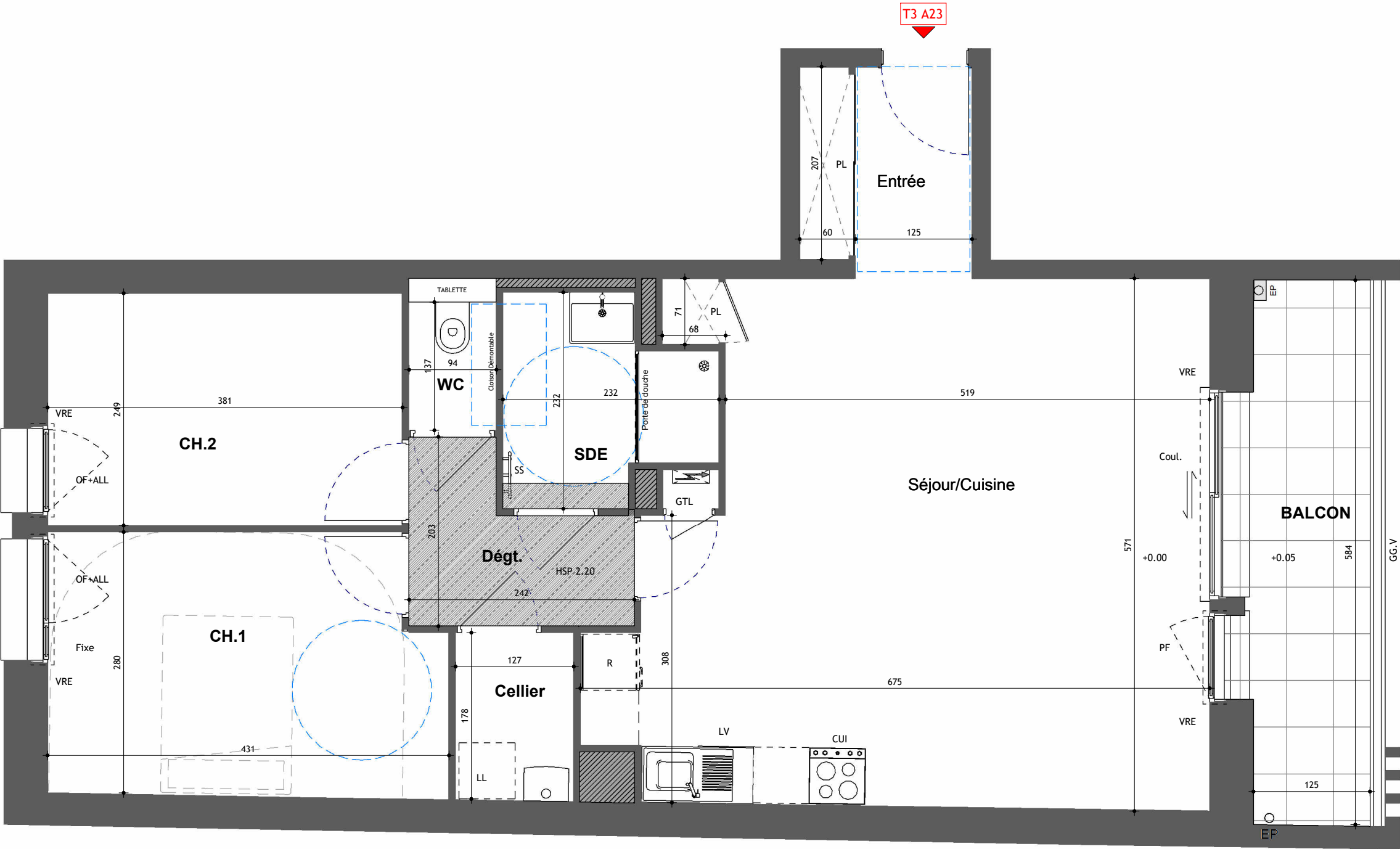


PLAN PROVISOIRE



VILLA RIANCOURT

19-21-23 Rue des Portes Rouges  
35400 Saint-Malo  
CONSTRUCTION DE 2 MAISONS ET D'UN BATIMENT  
COLLECTIF DE 13 LOGEMENTS

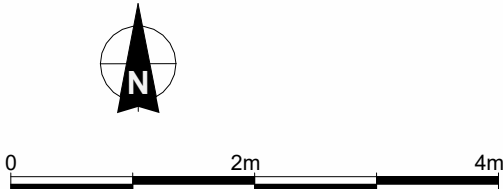
MAITRE D'OUVRAGE  
ARC PROMOTION ARMORIQUE  
1 Rue Geneviève de Gaule-Anthonioz  
CS 40832  
35208 RENNES Cedex 2  
groupe.arc@groupearc.fr  
Tél : 02.99.86.13.86



PLAN DE REPERAGE



LOT	BATIMENT	N°	TYPE DE LOGEMENT	NIVEAU
34	A	A23	T3	R+2
Pièces		Surfaces habitables	Surfaces Utiles	
Entrée/PL		4.09 m²		
Séjour / Cuisine/PL		33.85 m²		
Cellier		2.30 m²		
CH.1		11.70 m²		
Dégt.		3.64 m²		
WC		1.29 m²		
SDE		4.34 m²		
CH.2		9.48 m²		
TOTAL		70.69 m²		
SURFACES ANNEXES				
BALCON				7.61 m²



- HSP

Hauteur Sous Plafond
- OF/OB

Fenêtre Ouvrant à la française ou Battant
- PF

Porte Fenêtre
- GC.V

Garde Corps Vitrée
- Coul.

Coulissant
- VRE

Volet Roulant Electrique
- Tableau Electrique (GTL)
- LV

Branchement Lave Vaisselle
- LL

Branchement Lave Linge
- CUI

Branchement plaque de Cuisson
- PL

Placard
- SS

Sèche Serviette
- R

Branchement réfrigérateur

- Faux Plafond
- Retombé de Poutre
- Douche
- Chaudière
- Vasque et meuble
- Ballon d'eau Chaude Electrique

En fonction des nécessités techniques ou administratives de la réalisation, des modifications sont susceptibles d'être apportées à ce plan qui ne revêt, avant d'être annexé à l'acte authentique de vente, qu'un caractère informatif. Les surfaces et cotes indiquées sont approximatives, les soffites, les faux plafond et gaines sont susceptibles d'évoluer en situation, nombre et dimension. Les canalisations, retombées et regards ne sont pas figurés. Les emplacements des prises, appliques, plafonniers, radiateurs ou convecteurs sont donnés à titre indicatif et sont susceptibles d'évoluer pour raison technique. La végétation n'est pas contractuelle. Les éléments de mobiliers (meubles et plan de travail) ne sont placés qu'à titre indicatif. La fourniture de l'électroménager n'est pas prévue. Les hauteurs sous plafond sont données hors épaisseur des revêtements de sol définitif.

Etabli le :11-12- 2025\*

Mise a jour le :