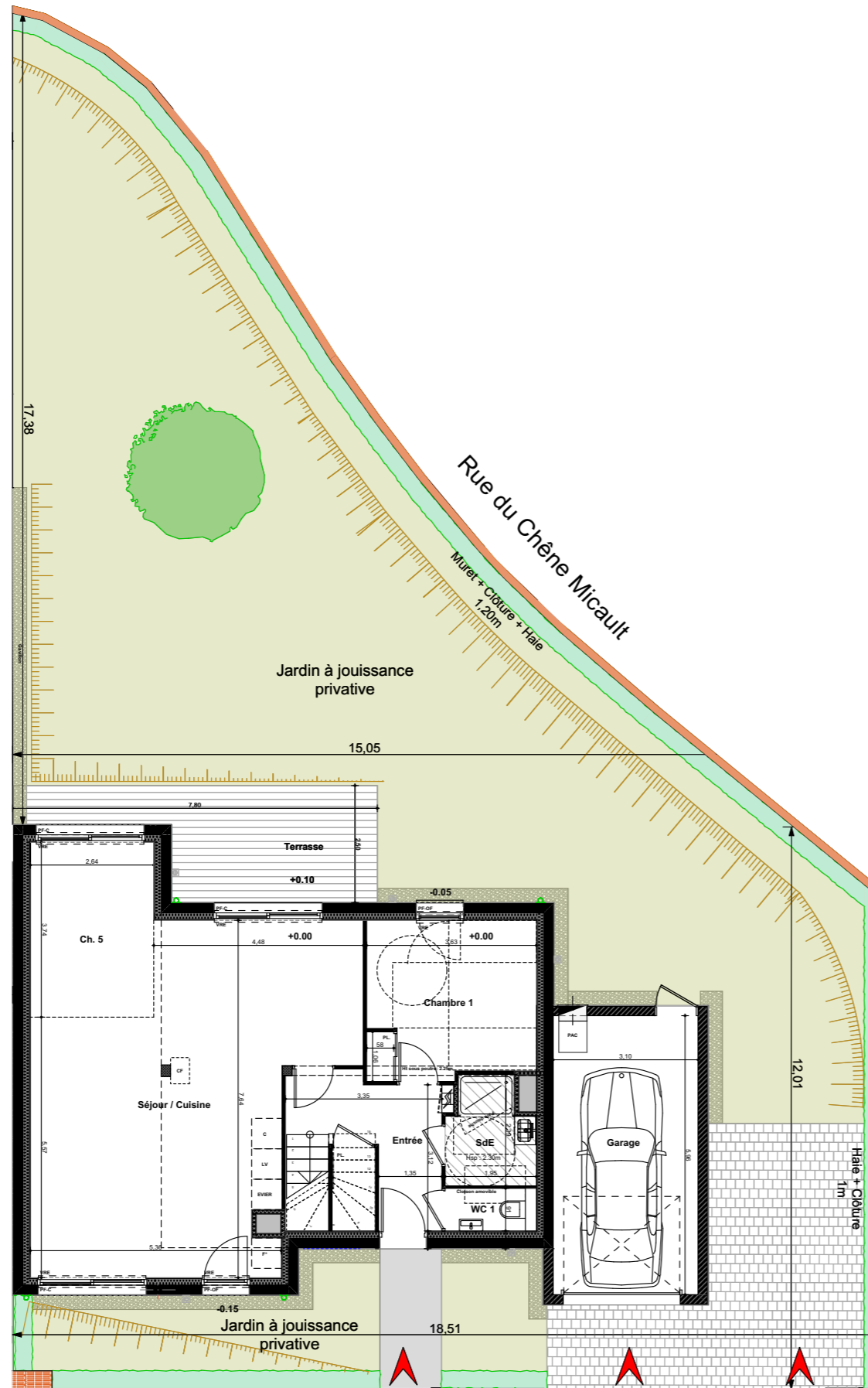


Plan Provisoire



Impasse Anatole LE BRAZ

Plan Parcelle  
Surface: 368 m<sup>2</sup>



Echelle graphique



GR O U P E



"VILLAS  
GABRIELLE"

Construction de 14 maisons  
individuelles  
impasse Anatole LE BRAZ  
35760 Montgermont

Maître d'ouvrage:

ARC PROMOTION ARMORIQUE

1, rue Geneviève de Gaulle Anthoiz  
CS 40832  
35208 Rennes cedex 2  
Tél. : 02 99 86 13 86  
E-mail: groupe.arc@groupearc.fr

Architectes:

ALTA

ARCHITECTES | URBANISTES

22, avenue Henri Fréville  
35203 RENNES  
Tél : 02 99 26 33 26  
Email : contact@a-lta.fr



LOT N°	MAISON	TYPE	NIVEAU
05	M-05	T6	Parcelle

SURFACES en m <sup>2</sup>	Shab	SU m <sup>2</sup>
Entrée	7,67	1,10
Séjour / Cuisine / Ch. 05	50,50	
Chambre 1	12,07	
Chambre 2	10,72	
Chambre 3	11,99	
Chambre 4	9,06	
SdE	3,99	
SdB	6,54	
WC 1	1,77	
WC 2	1,57	
Dgt	4,51	
<b>TOTAL</b>	<b>120,39 m<sup>2</sup></b>	

SURFACES ANNEXES en m <sup>2</sup>	
Garage	18,47
Jardin	209,03
Terrasse	13,58

NOTA  
En fonction des nécessités techniques ou administratives de la réalisation, des modifications sont susceptibles d'être apportées à ce plan qui ne revêt avant d'être annexé à l'acte authentique de vente, qu'un caractère informatif. Les surfaces et les cotes apportées sont approximatives, les soffites, faux plafond et gaines sont susceptibles d'évoluer en situation, nombre et dimensions. Les canalisations, retombées et regards ne sont pas figurés. Les emplacements des prises, appliques, plafonniers, radiateurs ou convecteurs sont donnés à titre indicatif et sont susceptibles d'évoluer pour raisons techniques. La végétation n'est pas contractuelle. Les éléments de mobilier (meubles et plan de travail) ne sont placés qu'à titre indicatif. La fourniture de l'électroménager n'est pas prévue. Les hauteurs sous plafonds sont données hors épaisseur des revêtements de sols définitifs.

Etabli le : 30/07/2025

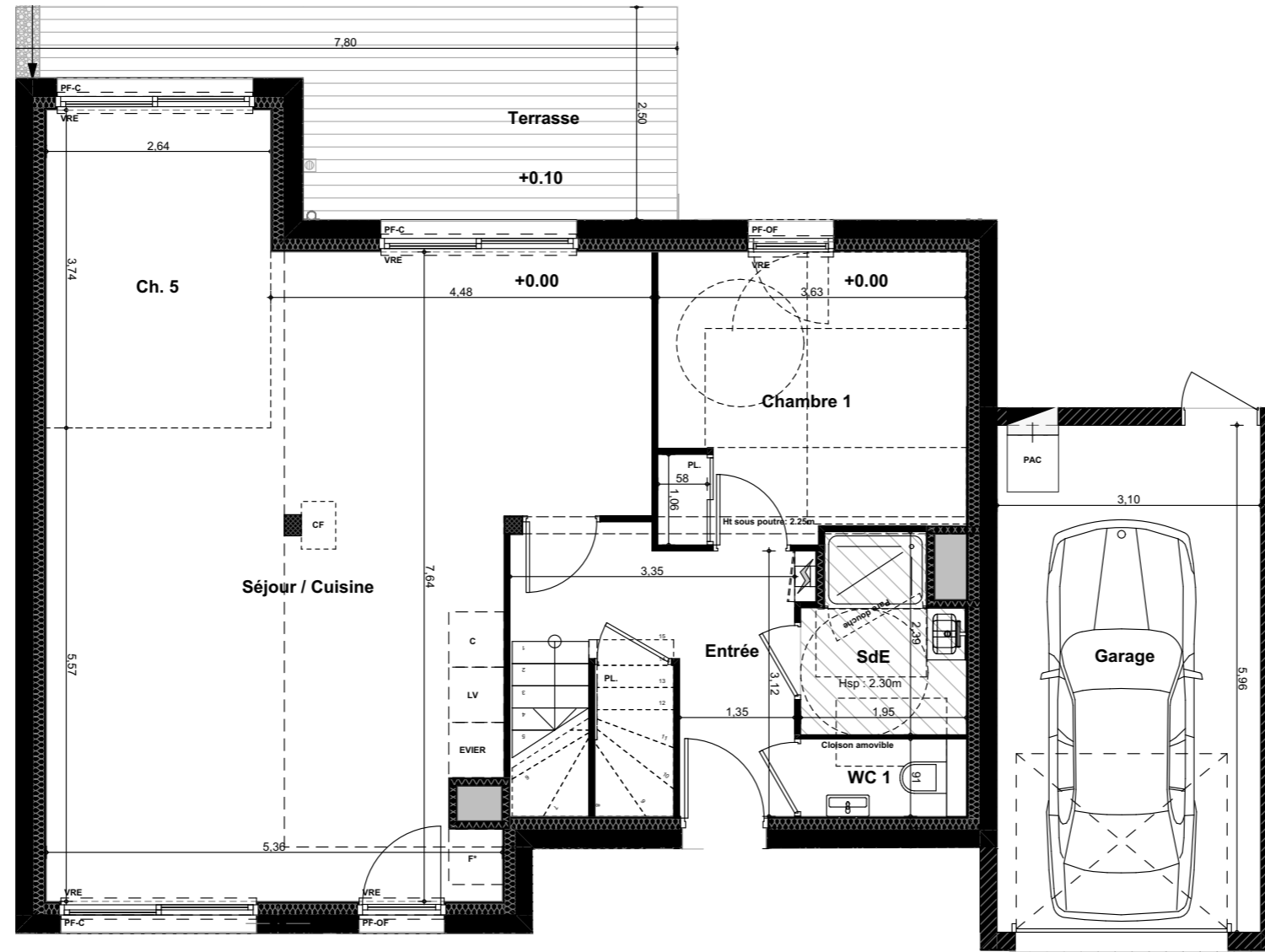
Maj. le :

Echelle : 1:125

F-C	Fenêtre Couissante
PF-C	Porte Fenêtre Couissante
F-OF	Fenêtre Ouvrant à la Française
PF-OF	Porte Fenêtre Ouvrant à la Française
F-OB	Fenêtre Oscillo-Battante
VO	Vitrage Opalescent
VRE	Volet Roulant Electrique
Seuil :	Hauteur de seuil
All :	Allège fenêtre
PL	Placard
Coffre	Coffre d'évacuation

	Haie vive + clôture
	Talus
	Pare vue ou claustras
	Muret
	Ventilation vide sanitaire "V.V.S."
	Conduit Fumée
	Gaine technique électrique
	Pompe à Chaleur "PAC"
	Poutre
	Faux plafond - soffite

# Plan Provisoire



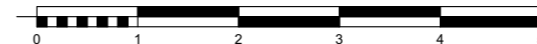
F-C	Fenêtre Couissante
PF-C	Porte Fenêtre Couissante
F-OF	Fenêtre Ouvrant à la Française
PF-OF	Porte Fenêtre Ouvrant à la Française
F-OB	Fenêtre Oscillo-Battante
VO	Vitrage Opalescent
VRE	Volet Roulant Electrique
Seuil :	Hauteur de seuil
All :	Allège fenêtre
PL	Placard
Coffre	Coffre d'evacuation

	Haie vive + clôture
	Talus
	Pare vue ou claustras
	Muret
	Ventilation vide sanitaire "V.V.S."
	Conduit Fumée
	Gaine technique électrique
	Pompe à Chaleur "PAC"
	Poutre
	Faux plafond - soffite

RDC



Echelle graphique



Plan 2/5

GR O U P E



## "VILLAS GABRIELLE"

Construction de 14 maisons individuelles  
impasse Anatole LE BRAZ  
35760 Montgermont

Maitre d'ouvrage:

**ARC PROMOTION ARMORIQUE**

1, rue Geneviève de Gaulle Anthoiz  
CS 40832  
35208 Rennes cedex 2  
Tél. : 02 99 86 13 86  
E-mail: groupe.arc@groupearc.fr

Architectes:

**ALTA**

ARCHITECTES | URBANISTES

22, avenue Henri Fréville  
35203 RENNES  
Tél : 02 99 26 33 26  
Email : contact@alta.fr



LOT N°	MAISON	TYPE	NIVEAU
05	M-05	T6	RDC

SURFACES en m <sup>2</sup>	Shab	SU m <sup>2</sup>
Entrée	7,67	1,10
Séjour / Cuisine / Ch. 05	50,50	
Chambre 1	12,07	
Chambre 2	10,72	
Chambre 3	11,99	
Chambre 4	9,06	
SdE	3,99	
SdB	6,54	
WC 1	1,77	
WC 2	1,57	
Dgt	4,51	
<b>TOTAL</b>	<b>120,39 m<sup>2</sup></b>	

SURFACES ANNEXES en m <sup>2</sup>	
Garage	18,47
Jardin	209,03
Terrasse	13,58

NOTA  
En fonction des nécessités techniques ou administratives de la réalisation, des modifications sont susceptibles d'être apportées à ce plan qui ne revêt avant d'être annexé à l'acte authentique de vente, qu'un caractère informatif. Les surfaces et les cotes apportées sont approximatives, les soffites, faux plafond et gaines sont susceptibles d'évoluer en situation, nombre et dimensions. Les canalisations, retombées et regards ne sont pas figurés. Les emplacements des prises, appliques, plafonniers, radiateurs ou convecteurs sont donnés à titre indicatif et sont susceptibles d'évoluer pour raisons techniques. La végétation n'est pas contractuelle. Les éléments de mobilier (meubles et plan de travail) ne sont placés qu'à titre indicatif. La fourniture de l'électroménager n'est pas prévue. Les hauteurs sous plafonds sont données hors épaisseur des revêtements de sols définitifs.

Etabli le : 30/07/2025

Maj. le :

Echelle : 1:75

Plan Provisoire

GR O U P E



"VILLAS GABRIELLE"

Construction de 14 maisons individuelles  
 impasse Anatole LE BRAZ  
 35760 Montgermont

Maitre d'ouvrage:

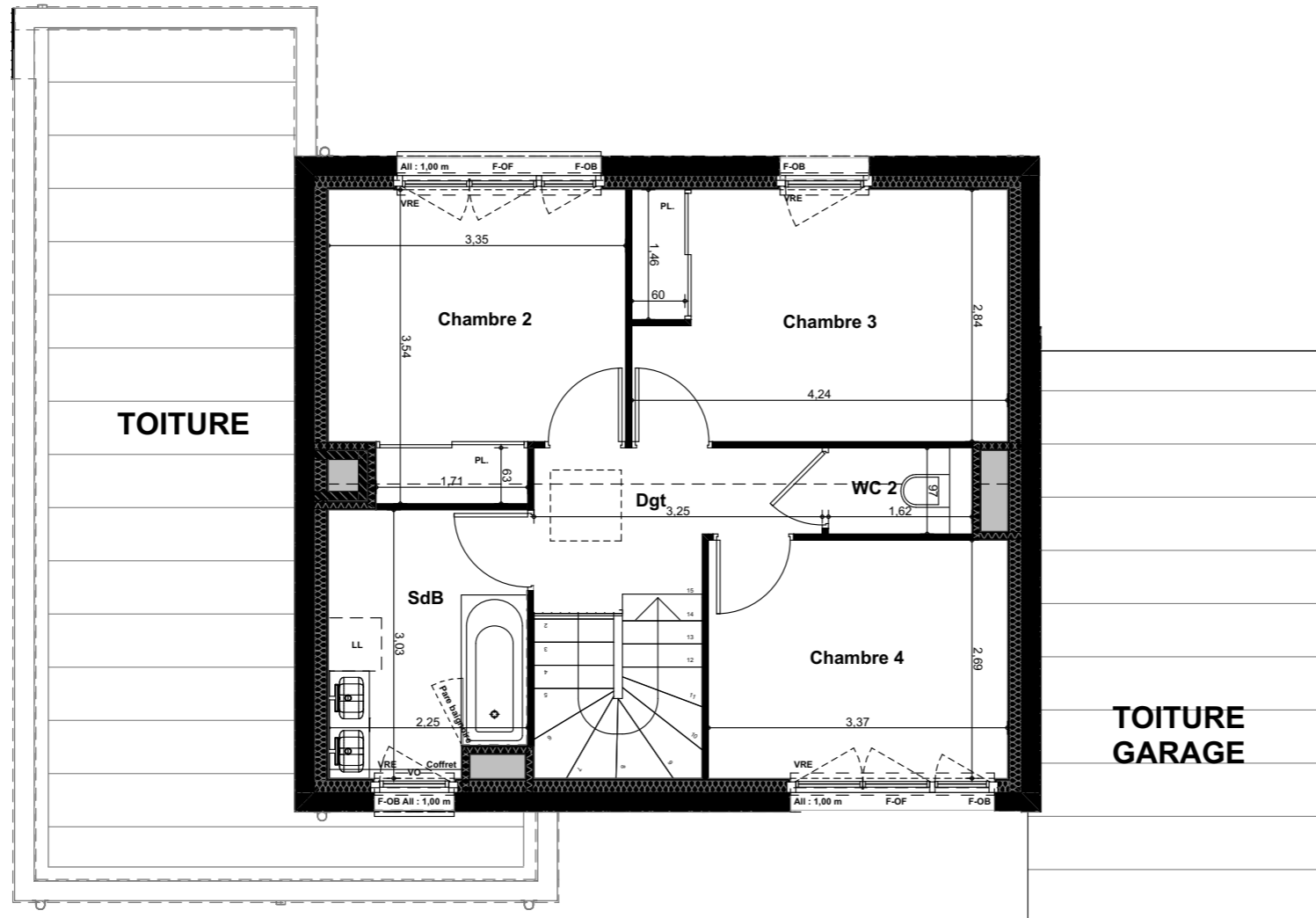
ARC PROMOTION ARMORIQUE

1, rue Geneviève de Gaulle Anthoinoz  
 CS 40832  
 35208 Rennes cedex 2  
 Tél. : 02 99 86 13 86  
 E-mail: groupe.arc@groupearc.fr

Architectes:

ALTA

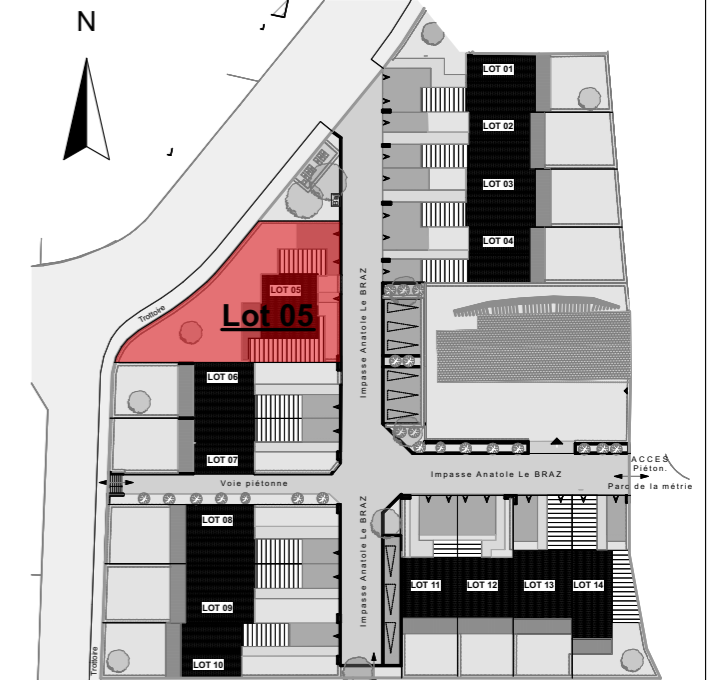
ARCHITECTES | URBANISTES  
 22, avenue Henri Fréville  
 35203 RENNES  
 Tél : 02 99 26 33 26  
 Email : contact@alta.fr



R+1

F-C	Fenêtre Couissante
PF-C	Porte Fenêtre Couissante
F-OF	Fenêtre Ouvrant à la Française
PF-OF	Porte Fenêtre Ouvrant à la Française
F-OB	Fenêtre Oscillo-Battante
VO	Vitrage Opalescent
VRE	Volet Roulant Electrique
Seuil :	Hauteur de seuil
All :	Allège fenêtre
PL	Placard
Coffre	Coffre d'evacuation

	Haie vive + clôture
	Talus
	Pare vue ou claustras
	Muret
	Ventilation vide sanitaire "V.V.S."
	Conduit Fumée
	Gaine technique électrique
	Pompe à Chaleur "PAC"
	Poutre
	Faux plafond - soffite



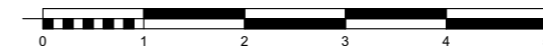
LOT N°	MAISON	TYPE	NIVEAU
05	M-05	T6	Etage

SURFACES en m <sup>2</sup>	Shab	SU m <sup>2</sup>
Entrée	7,67	1,10
Séjour / Cuisine / Ch. 05	50,50	
Chambre 1	12,07	
Chambre 2	10,72	
Chambre 3	11,99	
Chambre 4	9,06	
SdE	3,99	
SdB	6,54	
WC 1	1,77	
WC 2	1,57	
Dgt	4,51	
<b>TOTAL</b>	<b>120,39 m<sup>2</sup></b>	

SURFACES ANNEXES en m <sup>2</sup>	
Garage	18,47
Jardin	209,03
Terrasse	13,58

NOTA  
 En fonction des nécessités techniques ou administratives de la réalisation, des modifications sont susceptibles d'être apportées à ce plan qui ne revêt avant d'être annexé à l'acte authentique de vente, qu'un caractère informatif.  
 Les surfaces et les cotes apportées sont approximatives, les soffites, faux plafond et gaines sont susceptibles d'évoluer en situation, nombre et dimensions. Les canalisations, retombées et regards ne sont pas figurés.  
 Les emplacements des prises, appliques, plafonniers, radiateurs ou convecteurs sont donnés à titre indicatif et sont susceptibles d'évoluer pour raisons techniques.  
 La végétation n'est pas contractuelle. Les éléments de mobilier (meubles et plan de travail) ne sont placés qu'à titre indicatif. La fourniture de l'électroménager n'est pas prévue.  
 Les hauteurs sous plafonds sont données hors épaisseur des revêtements de sols définitifs.

Echelle graphique

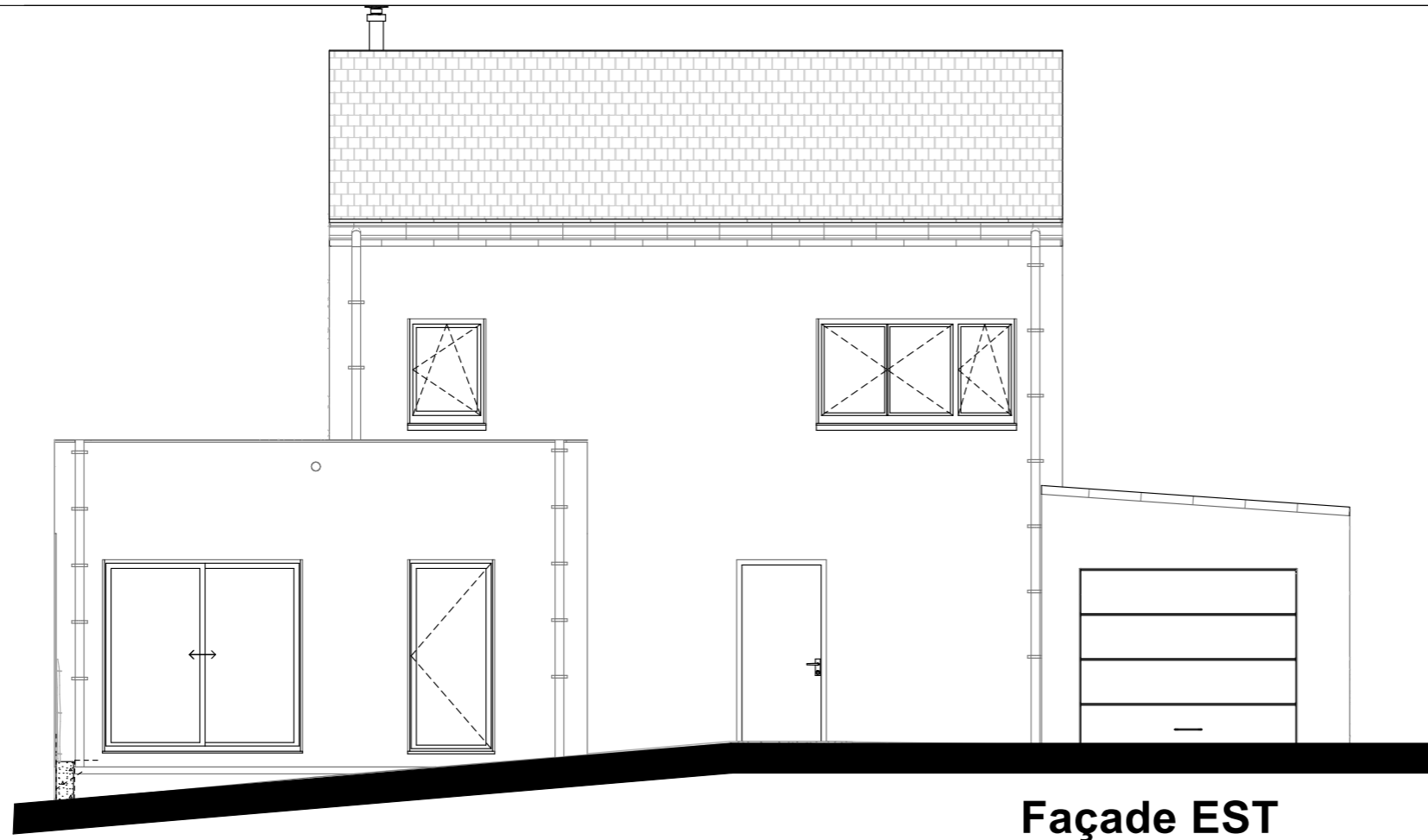


Plan 3/5

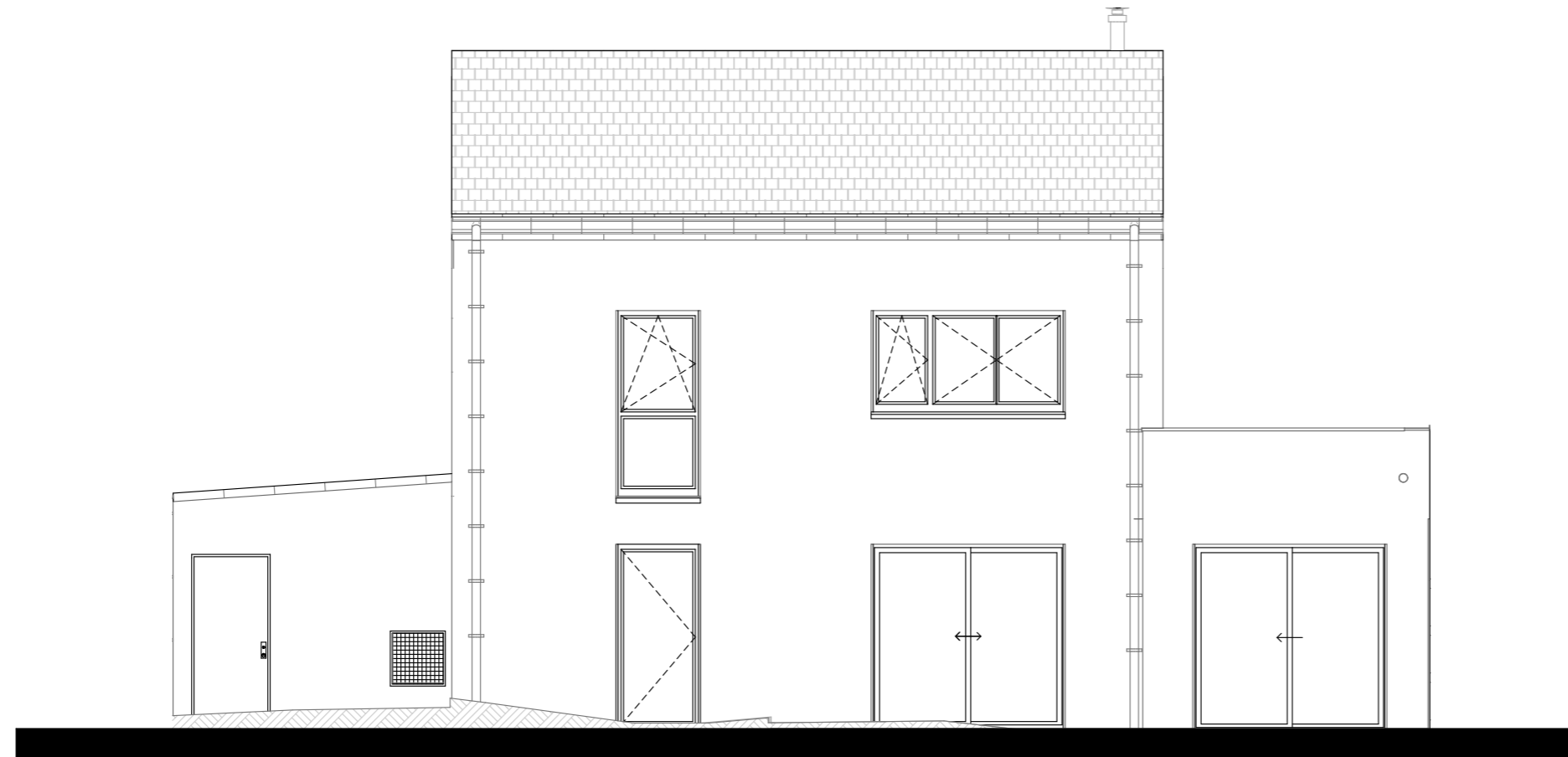
Etabli le : 30/07/2025

Maj. le :

Echelle : 1:75

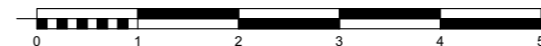


Façade EST



Façade Ouest

Echelle graphique



Maitre d'ouvrage:

**ARC PROMOTION ARMORIQUE**

1, rue Geneviève de Gaulle Anthoiz  
 CS 40832  
 35208 Rennes cedex 2  
 Tél. : 02 99 86 13 86  
 E-mail: groupe.arc@groupearc.fr

Architectes:

**ALTA**

ARCHITECTES | URBANISTES

22, avenue Henri Fréville  
 35203 RENNES  
 Tél : 02 99 26 33 26  
 Email : contact@alta.fr



LOT N°	MAISON	TYPE	
05	M-05	T6	Façades

SURFACES en m <sup>2</sup>		Shab	SU m <sup>2</sup>
Entrée		7,67	1,10
Séjour / Cuisine / Ch. 05		50,50	
Chambre 1		12,07	
Chambre 2		10,72	
Chambre 3		11,99	
Chambre 4		9,06	
SdE		3,99	
SdB		6,54	
WC 1		1,77	
WC 2		1,57	
Dgt		4,51	
<b>TOTAL</b>		<b>120,39 m<sup>2</sup></b>	
SURFACES ANNEXES en m <sup>2</sup>			
Garage		18,47	
Jardin		209,03	
Terrasse		13,58	

NOTA  
 En fonction des nécessités techniques ou administratives de la réalisation, des modifications sont susceptibles d'être apportées à ce plan qui ne revêt avant d'être annexé à l'acte authentique de vente, qu'un caractère informatif.  
 Les surfaces et les cotes apportées sont approximatives, les soffites, faux plafond et gaines sont susceptibles d'évoluer en situation, nombre et dimensions. Les canalisations, retombées et regards ne sont pas figurés.  
 Les emplacements des prises, appliques, plafonniers, radiateurs ou convecteurs sont donnés à titre indicatif et sont susceptibles d'évoluer pour raisons techniques.  
 La végétation n'est pas contractuelle. Les éléments de mobilier (meubles et plan de travail) ne sont placés qu'à titre indicatif. La fourniture de l'électroménager n'est pas prévue.  
 Les hauteurs sous plafonds sont données hors épaisseur des revêtements de sols définitifs.



Maitre d'ouvrage:

**ARC PROMOTION ARMORIQUE**

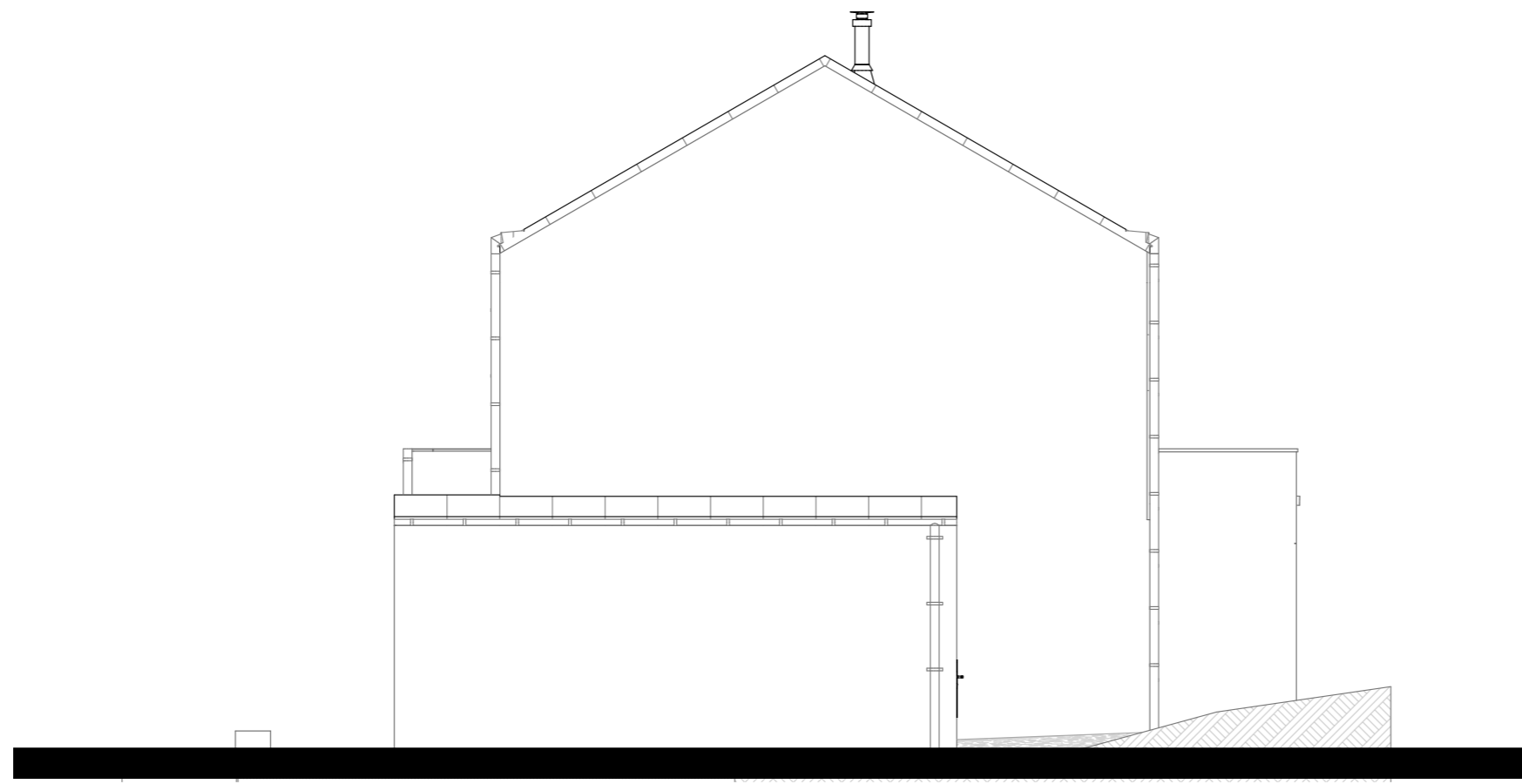
1, rue Geneviève de Gaulle Anthoiz  
 CS 40832  
 35208 Rennes cedex 2  
 Tél. : 02 99 86 13 86  
 E-mail: groupe.arc@groupearc.fr

Architectes:

**ALTA**

ARCHITECTES | URBANISTES

22, avenue Henri Fréville  
 35203 RENNES  
 Tél : 02 99 26 33 26  
 Email : contact@alta.fr



**Pignon Nord**



LOT N°	MAISON	TYPE	
05	M-05	T6	Façade

SURFACES en m <sup>2</sup>		Shab	SU m <sup>2</sup>
Entrée	7,67		1,10
Séjour / Cuisine / Ch. 05	50,50		
Chambre 1	12,07		
Chambre 2	10,72		
Chambre 3	11,99		
Chambre 4	9,06		
SdE	3,99		
SdB	6,54		
WC 1	1,77		
WC 2	1,57		
Dgt	4,51		
<b>TOTAL</b>		120,39 m <sup>2</sup>	

SURFACES ANNEXES en m <sup>2</sup>	
Garage	18,47
Jardin	209,03
Terrasse	13,58

NOTA  
 En fonction des nécessités techniques ou administratives de la réalisation, des modifications sont susceptibles d'être apportées à ce plan qui ne revêt avant d'être annexé à l'acte authentique de vente, qu'un caractère informatif.  
 Les surfaces et les cotes apportées sont approximatives, les soffites, faux plafond et gaines sont susceptibles d'évoluer en situation, nombre et dimensions. Les canalisations, retombées et regards ne sont pas figurés.  
 Les emplacements des prises, appliques, plafonniers, radiateurs ou convecteurs sont donnés à titre indicatif et sont susceptibles d'évoluer pour raisons techniques.  
 La végétation n'est pas contractuelle. Les éléments de mobilier (meubles et plan de travail) ne sont placés qu'à titre indicatif. La fourniture de l'électroménager n'est pas prévue.  
 Les hauteurs sous plafonds sont données hors épaisseur des revêtements de sols définitifs.

Echelle graphique

